

MIEJSCOWY PLAN ZAGOSPODAROWANIA PRZESTRZENNEGO PRZY ULICY POWSTANCÓW WIELKOPOLSKICH W MIEJSCOWOŚCI SADKI

ZAŁĄCZNIK NR 1
DO UCHWAŁY NR
RADY GMINY SADKI
Z DNIA

PLAN SPORZĄDZIŁ
WOJT GMINY SADKI

SKALA 1 : 1 000

0 10 20 30 40 50m



Mapa zasadnicza w skali 1:1000
Układ współrzędnych 2000 pas 6

Informacja o źródle pochodzenia użytego materiału
państwowego zasobu geodezyjnego i kartograficznego

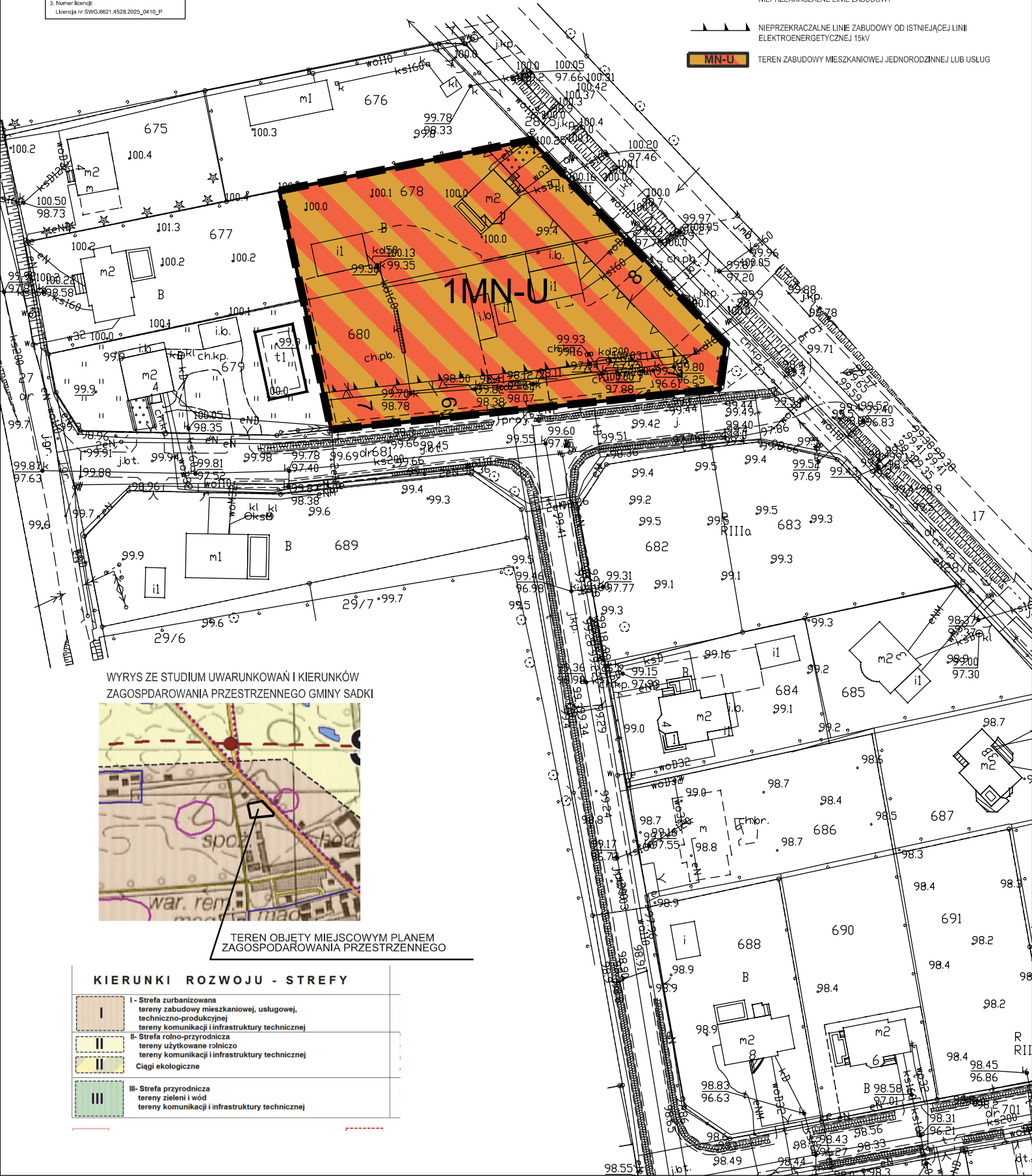
1. Nazwa organu wydającego licencję:
Starosta Nakleński
ul. Gen. Henryka Dąbrowskiego 54
88-100 Nakło nad Notecią

2. Licencjoholder:
GMINA SADKI
ul. Strzelecka 11
88-118 Sadki
NIP: 558-176-28-71

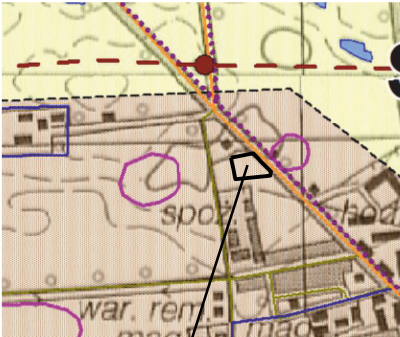
3. Numer licencji:
Licencja nr SWG.6621.4528.2025_0410_P

LEGENDA

- GRANICA OBSZARU OBJĘTEGO PLANEM MIEJSCOWYM
- LINIE ROZGRANICZAJĄCE TERENY O RÓŻNYM PRZEZNACZENIU
LUB RÓŻNYCH ZASADACH ZAGOSPODAROWANIA
- NIEPRZEKRACZALNE LINIE ZABUDOWY
- NIEPRZEKRACZALNE LINIE ZABUDOWY OD ISTNIEJĄCEJ LINII
ELEKTROENERGETYCZNEJ 15kV
- MN-U** TEREN ZABUDOWY MIESZKANIOWEJ JEDNORODZINNEJ LUB USŁUG



WYRYS ZE STUDIUM UWARUNKOWAŃ I KIERUNKÓW
ZAGOSPODAROWANIA PRZESTRZENNEGO GMINY SADKI



TEREN OBJĘTY MIEJSCOWYM PLANEM
ZAGOSPODAROWANIA PRZESTRZENNEGO

KIERUNKI ROZWOJU - STREFY

I	I - Strefa zurbanizowana tereny zabudowy mieszkaniowej, usługowej, techniczno-produkcyjnej tereny komunikacji i infrastruktury technicznej
II	II - Strefa rolno-przyrodnicza tereny użytkowane rolniczo tereny komunikacji i infrastruktury technicznej Ciągi ekologiczne
III	III - Strefa przyrodnicza tereny zieleni i wód tereny komunikacji i infrastruktury technicznej