



Lasy Państwowe



Nadleśnictwo Szubin

Informacja o działalności Nadleśnictwa
w roku 2025 oraz planach na rok 2026.



*Na podstawie Zarządzenia nr 115 Dyrektora
Generalnego lasów Państwowych z dnia 18
września 2024 r. oraz Zarządzenia nr 16 z dnia
6 marca 2025 r.*



Wstęp. Dlaczego przesyłamy Państwu ten raport?

Lasos Państwowe to ogólnopolska organizacja, zarządzająca większością zasobów leśnych kraju. W naszej pieczy znajduje się przeszło 7,6 mln ha gruntów. To ¼ Polski. Nadleśnictwo Szubin to jedno z 429 nadleśnictw, które zarządzają lasami na poziomie lokalnym. Dba o przyrodę, udostępnia lasy dla rekreacji, ale jest też istotnym podmiotem gospodarczym. Dostarcza drewno, które służy nam wszystkim, zatrudnia i generuje miejsca pracy. Jest płatnikiem lokalnych podatków. Szczegółowe dane nt. działalności nadleśnictwa znajdą Państwo na kolejnych stronach.

W tym roku, po raz drugi nasza organizacja kieruje tego rodzaju raporty do samorządów gminnych w całej Polsce. Samorzady to nasz naturalny i bliski partner. To Państwo posiadają mandat uzyskany w demokratycznych wyborach, uprawniający do reprezentowania strony społecznej.

Raport traktujemy jako narzędzie w dialogu, który leśnicy chcą prowadzić ze stroną społeczną. Uważamy za oczywiste, że powinni Państwo dowiadywać się o naszej działalności. O jej efektach w minionym roku i o naszych zamierzeniach na rok bieżący. Niech to będzie podstawa do dyskusji na temat sposobów zarządzania lasami, ich wpływu na gospodarkę, klimat i stosunki wodne, o oczekiwaniach społecznych. Stoimy na stanowisku, że debata i konsultacje w środowisku lokalnym mają szczególną wartość. Bo odbywają się w poczuciu odpowiedzialności i realnej oceny skutków podejmowanych decyzji.

Jacek Krzyżanowski
Nadleśniczy
Nadleśnictwa Szubin



Część I

O nadleśnictwie.



Las Państwowe

Siedziba Nadleśnictwa Szubin



Szubin Wieś 52

89-200 Szubin



52 391 03 10



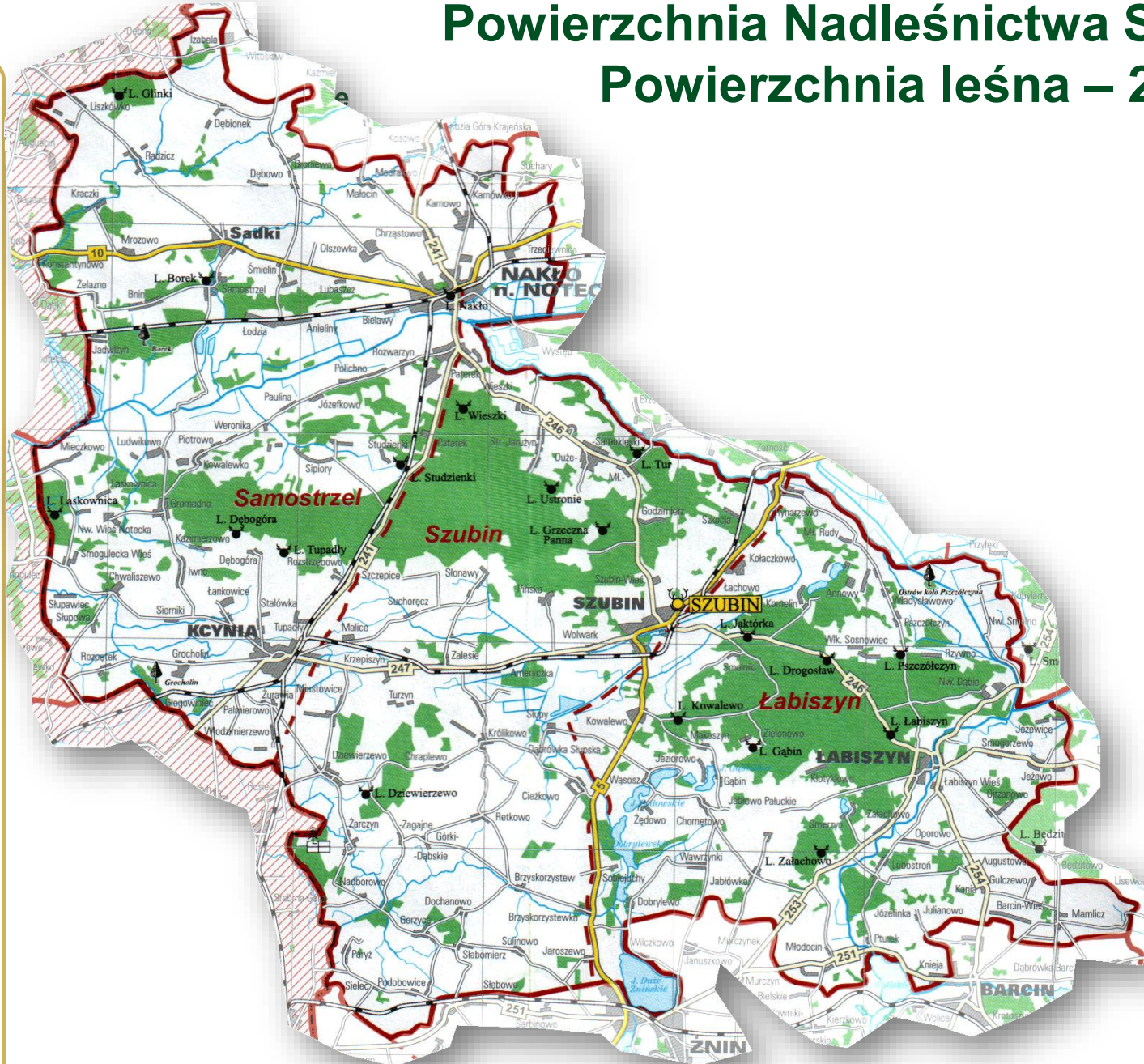
szubin@torun.lasy.gov.pl

Biuro czynne

od poniedziałku do piątku
w godzinach 7:15- 15:15.

Powierzchnia Nadleśnictwa Szubin – 25 660,29 ha

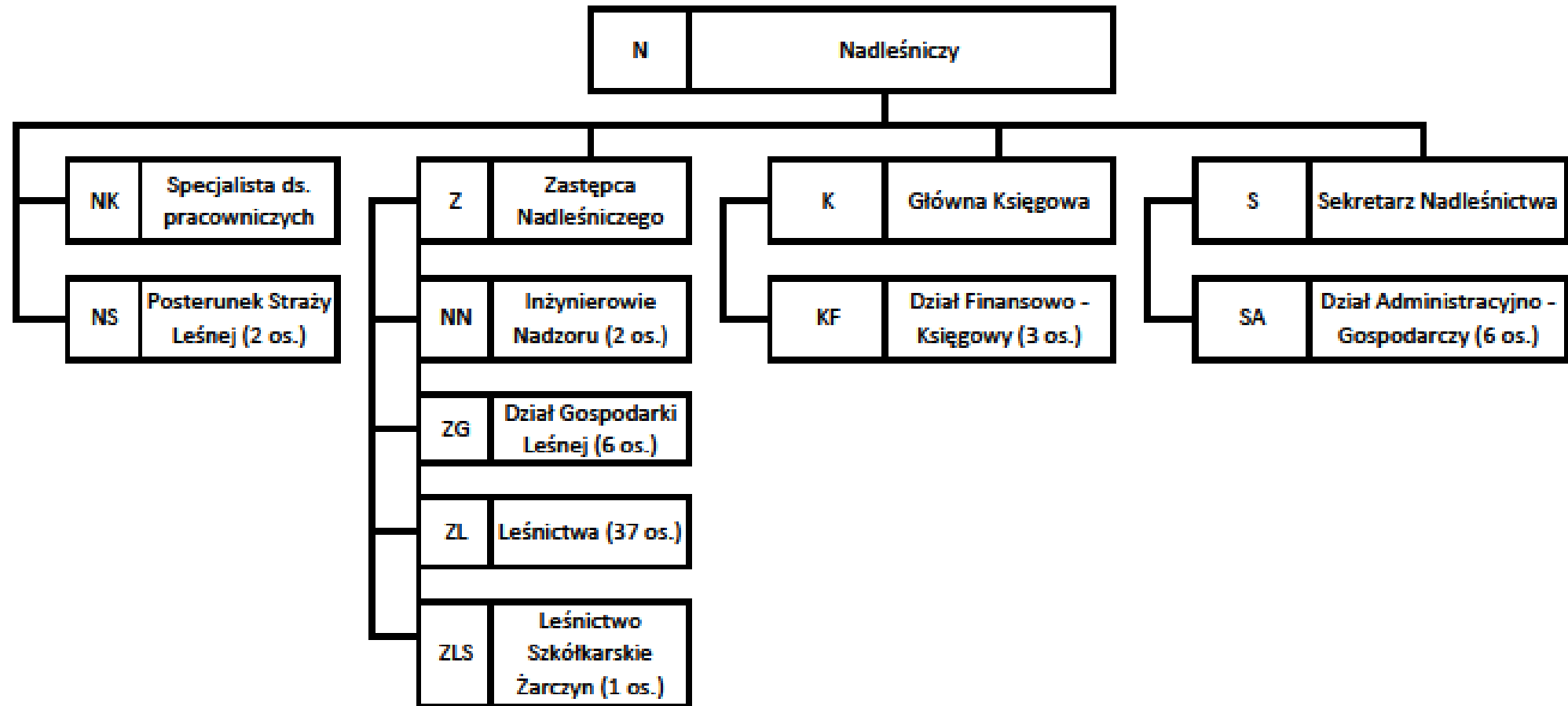
Powierzchnia leśna – 24 655,32



- 20 leśnictw
- 3 obręby leśne
- Łabiszyn, Samostrzel, Szubin
- Średnia powierzchnia leśnictwa 1330 ha
- 2 województwa:
 - kujawsko—pomorskim
 - wielkopolskie
- 4 powiaty :
 - Nakielski
 - Żniński
 - Piłski
 - Wągrowiecki
- 11 gmin:
Kcynia, Mrocza, Nakło nad Notecią, Sadki, Szubin, Barcin, Łabiszyn, Żnin, Wyrzysk, Gołańcz i Wapno.

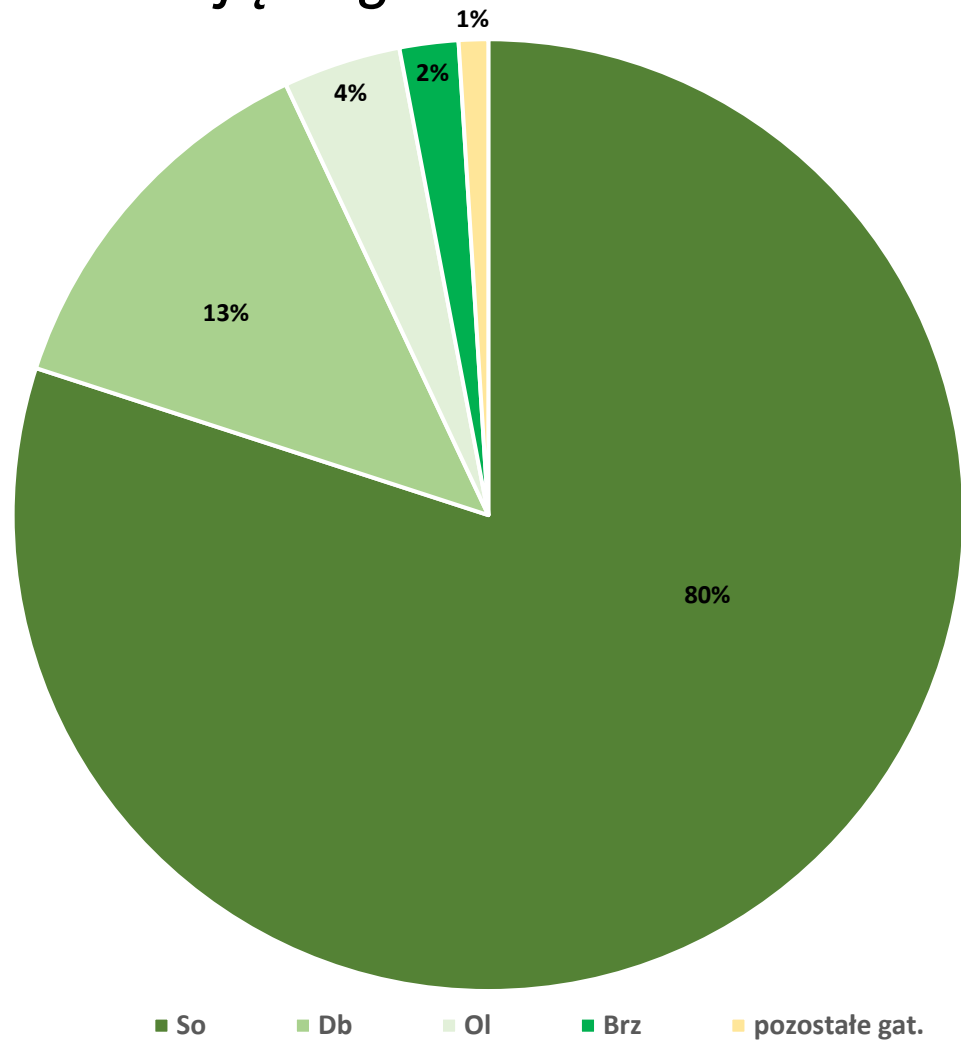


SCHEMAT ORGANIZACYJNY NADLEŚNICTWA SZUBIN





Dominujące gatunki w Nadleśnictwie.



- Zasięg terytorialny Nadleśnictwa 1 175 km² – 117 500 ha.
- Teren składa się z 389 kompleksów.
- Lesistość wynosi 23,1%.
- Przeciętny wiek d-stanu - 56 lat.

Zasięg Terytorialny Nadleśnictwa Szubin

Legenda



N-CTWO



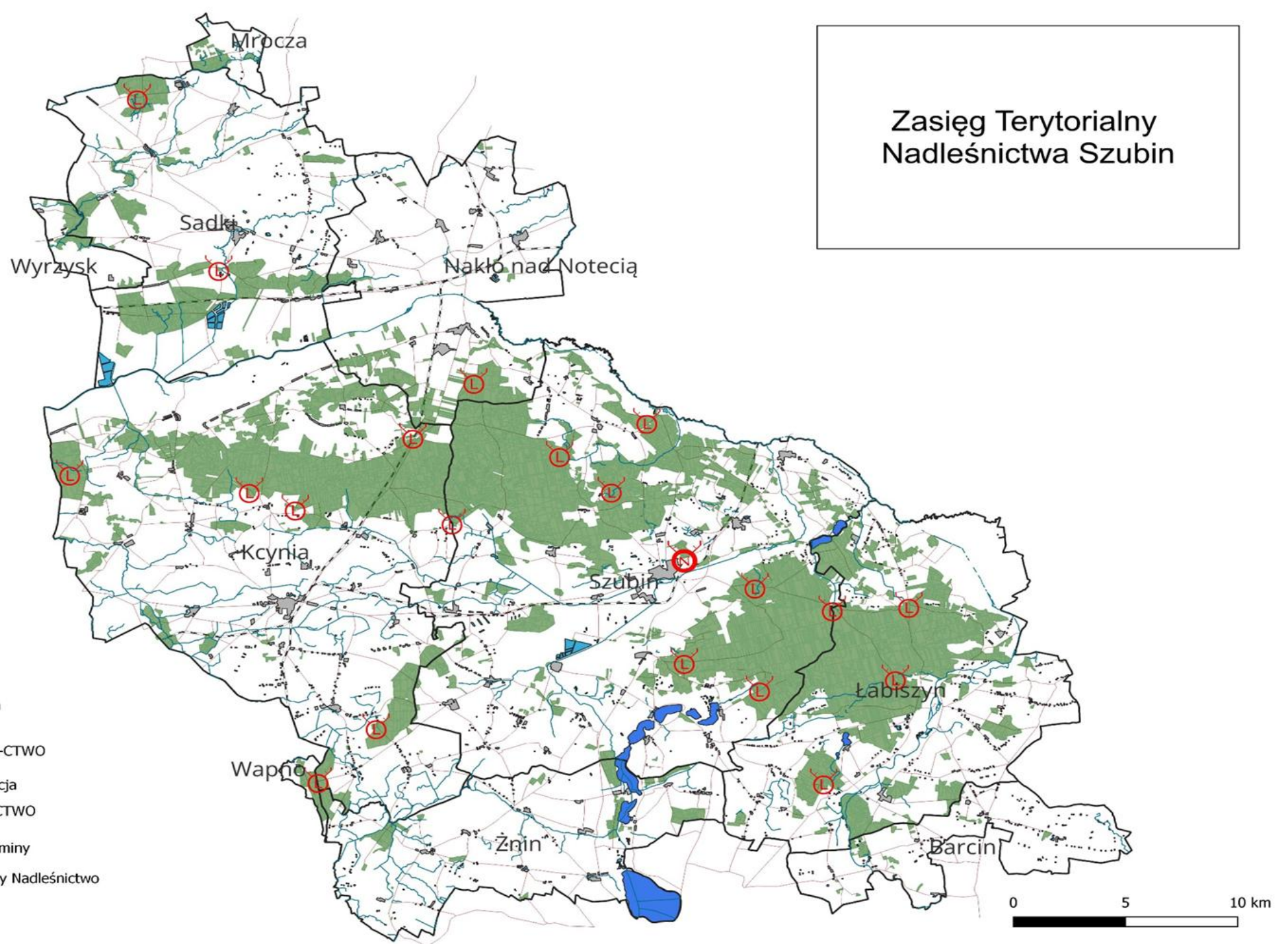
Lokalizacja
L-CTWO



Gminy



Lasy Nadleśnictwo





W naszym Nadleśnictwie mamy:





System ochrony ppoż.

- PAD (Punkt Alarmowo-Dyspozycyjny) - pracuje od marca do października, jest wyposażony w 3 kamery zamontowanych na dostrzegalniach ppoż. (1 wieża i 2 maszty) zlokalizowanych w gminach Kcynia, Szubin, Łabiszyn.
- Bazy sprzętu ppoż. (Gminy: Łabiszyn, Kcynia, Szubin).
- Pasy przeciwpożarowe typu A,B, BK.
- Dojazdy pożarowe.
- Punkty czerpania wody.
- Samochód patrolowo-gaśniczy.
- Statki powietrzne (śmigłowiec, samoloty).
- Dyżury przeciwpożarowe w okresie akcji bezpośredniej.
- Sposób postępowania na wypadek powstania pożaru lasu- akceptowany przez PSP.



Las Państwowe

100^{LAT}
1924-2024
Lasów Państwowych



www.lasy.gov.pl



Szkółka Leśna Żarczyn



Żarczyn 18B
89-240 Kcynia



728 528 477

- Łączna powierzchnia szkółki wynosi 16,21 ha.
- Składa się z 9 kwater.
- Rocznie produkujemy ok 1,8 mln sadzonek .
- Sprzedaż prowadzona jest wiosną i jesienią.



- 3 wyłączone drzewostany nasienne (WDN- oznaczony ciągłą poziomą linią o szerokości 10 cm na całym obwodzie pnia, na wysokości 1,5 m, objęty stałym zakazem wstępu).
 - 2 sosna czarna(Leśnictwo Gąbin, Laskownica),
 - 1 olsza czarna (Leśnictwo Borek).
- 41 gospodarczych drzewostanów nasiennych (GDN -oznaczony przerywaną poziomą linią o szerokości 5cm na całym obwodzie pnia, na wysokości 1,5 m).
 - Sosna pospolita (Leśnictwo Drogosław, Jaktórka, Kowalewo, Łabiszyn, Pszczółczyn, Załachowo, Tupadły Studzienki, Tur, Ustronie),
 - Dąb szypułkowy (Leśnictwo Glinki, Dziewierzewo),
 - Dąb bezszypułkowy (Leśnictwo Załachowo, Tupadły),
 - Buk pospolity (Leśnictwo Borek, Dziewierzewo),
 - Lipa drobnolistna (Leśnictwo Borek),
 - Modrzew pospolity (Leśnictwo Gąbin, Załachowo),
 - Olsza czarna (Leśnictwo Dziewierzewo),
 - Brzoza brodawkowata (Leśnictwo Kowalewo).
- 20 Drzew matecznych (oznaczone ciągłą poziomą linią o szerokości 5cm na całym obwodzie pnia, na wysokości 1,5 m oraz nad linią duże numery drzew matecznych również kolorem jasnożółtym. Dodatkowo na ww. opasce umieszczony czarna farmą numer MP).
 - Sosna czarna (Leśnictwo Gąbin, Laskownica),
 - Olsza czarna (Leśnictwo Borek).
- 6 Źródeł nasion (ŹN)
 - 1 grab pospolity (Leśnictwo Dziewierzewo)
 - 2 klon jawor (Leśnictwo Borek, Załachowo),
 - 2 czereśnia ptasia (Leśnictwo Laskownica),
 - 1 olsza szara (Leśnictwo Glinki).
- 1 plantacja nasienna lipy (PN) (Leśnictwo Dziewierzewo).

Obiekty edukacji leśnej nadleśnictwa



Kunia Łączka- przy siedzibie Nadleśnictwa(Gmina Szubin)



Leśna Ścieżka Edukacyjna Zielonowo- Leśnictwo Kowalewo (Gmina Szubin)



Leśny Kącik Edukacyjny –Leśnictwo Nakło (Gmina Kcynia)

Zagospodarowanie turystyczne:



SHOT ON MI NOTE 10
AI PENTA CAMERA

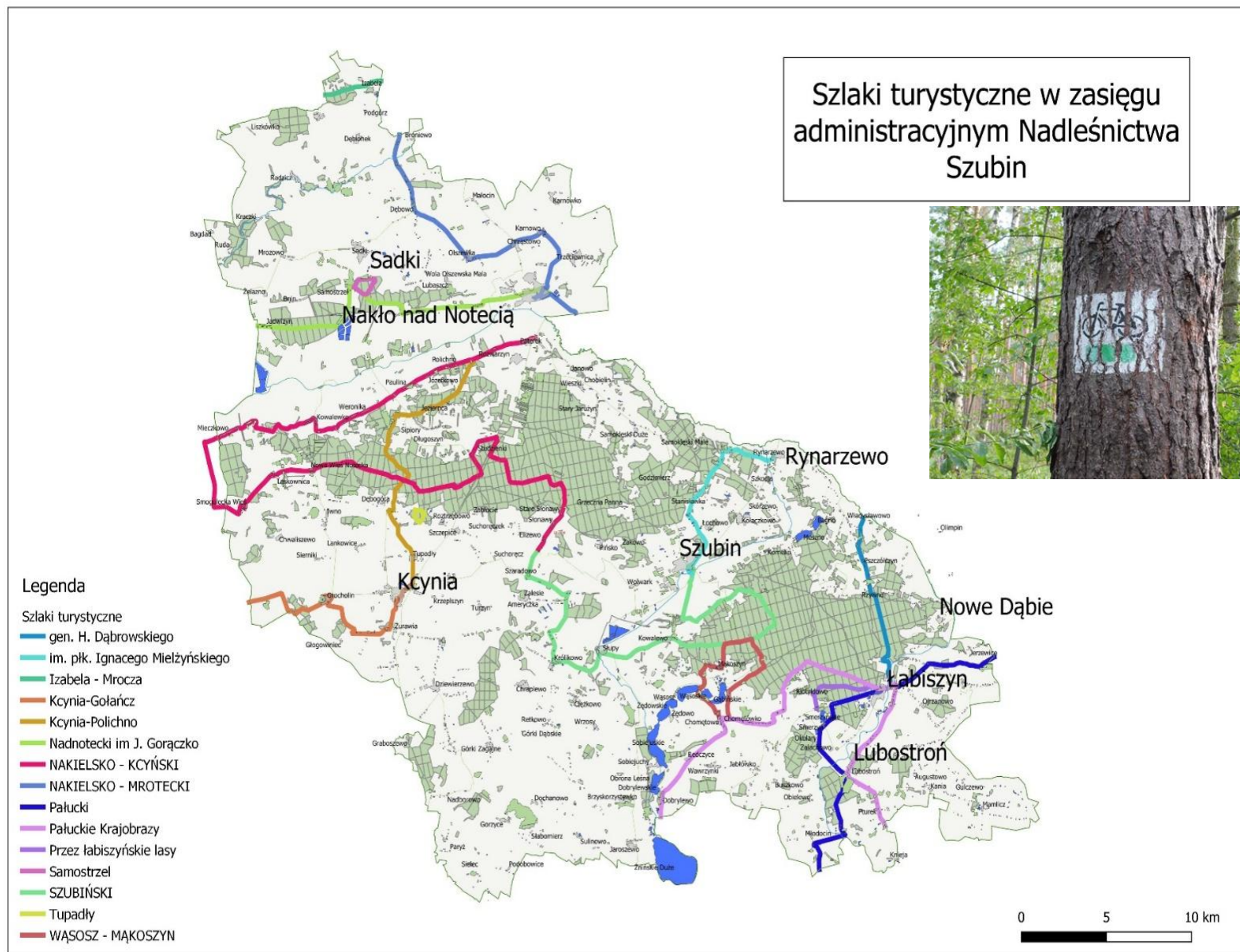
- 19 miejsc postoju pojazdów:
 - 3 - Gmina Łabiszyn,
 - 9 – Gmina Szubin,
 - 6 – Gmina Kcynia,
 - 1 - Gmina Sadki.

- 2 miejsca odpoczynku
 - Gmina Kcynia,
 - Gmina Sadki.

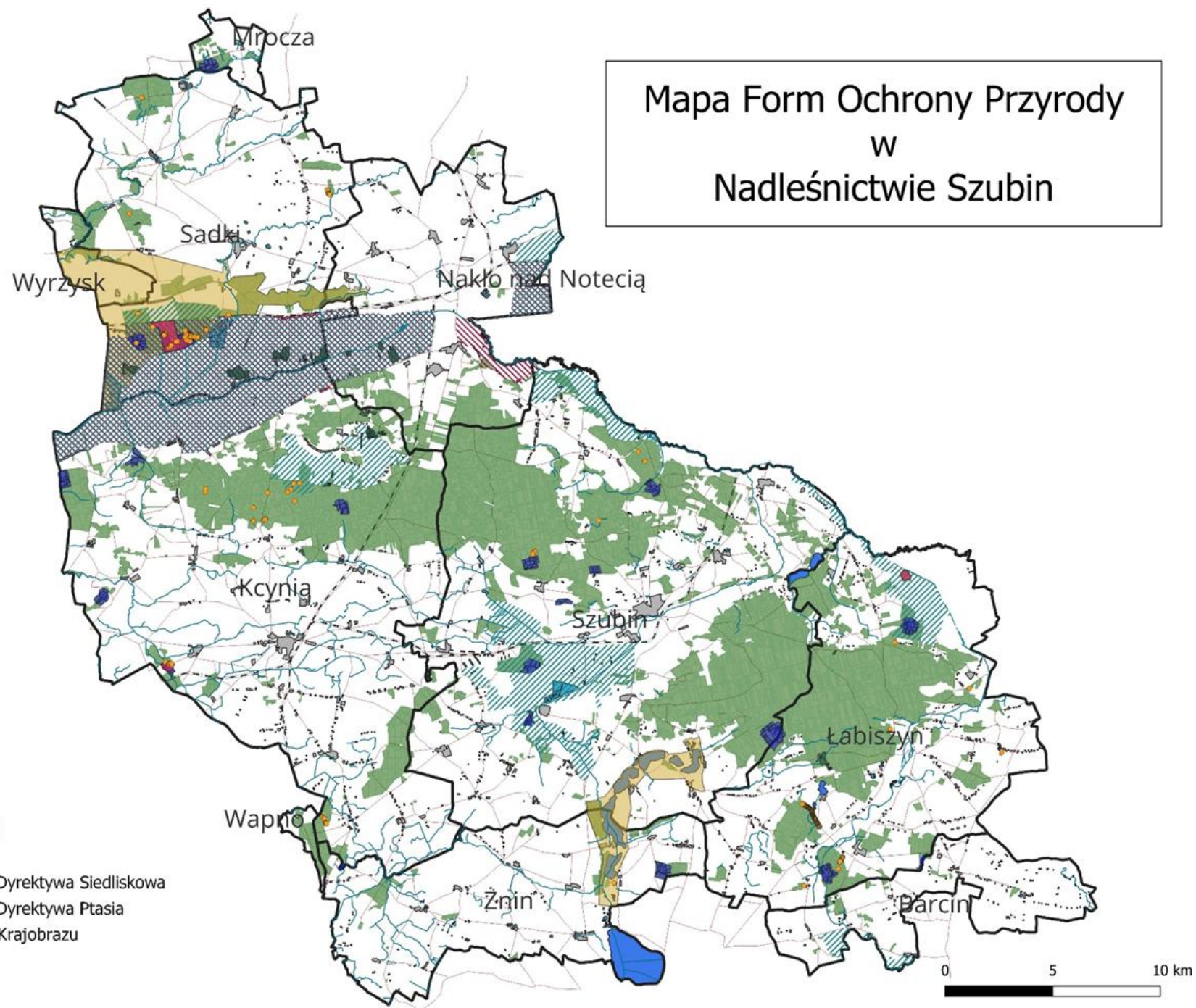
- 1 Zielony Punkt Kontrolny (Gmina Kcynia).

- 4 obszary „Zanocuj w lesie” o łącznej powierzchni 1640, 94 ha:
 - Gmina Kcynia pow. 930,04 ha,
 - Gmina Łabiszyn pow. 693,06 ha,
 - Gmina Szubin 17,84 ha.

- 4 szlaki rowerowe: Szubiński, Wąsosz-Mąkoszyn, Pałuckie Krajobrazy, Nakielsko-Kcyński.
- 6 szlaków pieszych: Kcynia-Polichno, Kcynia-Gołańcz, Nadnotecki im. J. Gorączko, im płk. Ignacego Mielżyńskiego, gen. H. Dąbrowskiego, Pałucki.
- 3 trasy nordic walking: Sadki, Kcynia, Przez Łabiszyńskie Lasy.



Mapa Form Ochrony Przyrody w Nadleśnictwie Szubin



Legenda

- Rezerваты
- Pozostałe ochronności
- Użytki ekologiczne
- Obszary Natura 2000 Dyrektywa Siedliskowa
- Obszary Natura 2000 Dyrektywa Ptasia
- Obszary Chronionego Krajobrazu
- pomniki przyrody
- gminy



Las Państwowe

Rezerwaty

100^{LAT}
1924-2024
Lasów Państwowych



Rezerwat „Borek”
Leśnictwo Borek
Powierzchnia 131,79 ha
Gmina Sadki



Rezerwat „Ostrów koło
Pszczółczyna”
Leśnictwo Pszczółczyn
Powierzchnia 16,80 ha
Gmina Łabiszyn



Lasów Państwowych



Rezerwat Grocholin
Leśnictwo Laskownica
Powierzchnia 17,34 ha
Gmina Kcynia



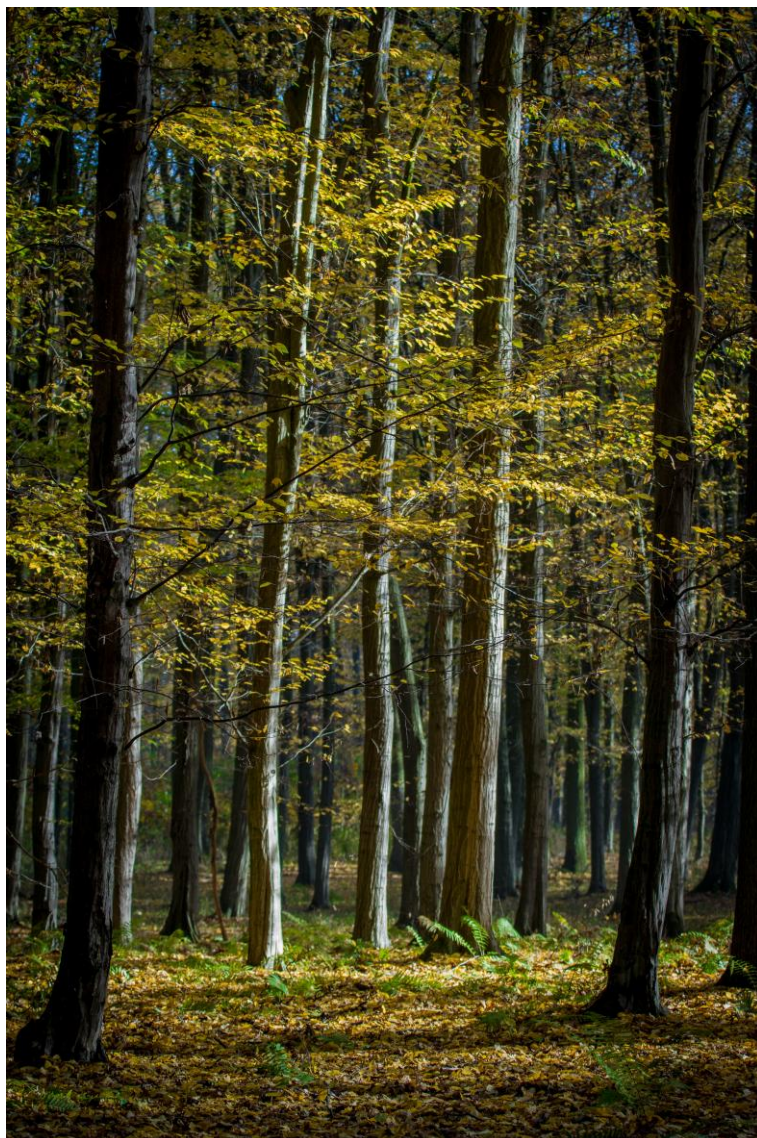
25 strefy ochrony ptaków :

- 20 bielik :
 - 2 gmina Łabiszyn,
 - 1 gmina Mrocza,
 - 2 gmina Żnin,
 - 3 gmina Sadki,
 - 4 gmina Kcynia,
 - 8 gmina Szubin.
- 2 bocian czarny
 - gmina Łabiszyn,
 - gmina Kcynia.
- 3 kania ruda
 - 2 gmina Szubin,
 - 1 gmina Kcynia.



49 pomników przyrody

- 18 pojedynczych drzew
 - G. Łabiszyn 3szt.,
 - G. Sadki 7 szt.,
 - G. Kcynia 6 szt.,
 - G. Szubin 2 szt.
- 21 grup drzew
 - G. Łabiszyn 2 szt.,
 - G. Sadki 11 szt.,
 - G. Kcynia 7 szt.
 - G. Szubin 1 szt.
- 2 aleje (G. Łabiszyn).
- 2 powierzchniowe pomniki przyrody (G. Sadki).
- 6 głązów narzutowych
 - G. Łabiszyn 2 szt.,
 - G. Sadki 1 szt.,
 - G. Kcynia 2 szt.,
 - G. Szubin 1 szt.



- **3 Obszary Chronionego Krajobrazu (łącznie pow. 1576,79 ha) :**
 - Nadnotecki - G. Sadki/G. Nakło,
 - Jezior Żędowskich - G. Szubin/G. Żnin,
 - Doliny Noteci - G. Sadki.

- **1 Obszar Natura 2000 Dyrektywa Ptasia: Dolina Środkowej Noteci i Kanału Bydgoskiego pow. 690,92 ha**
 - G. Kcynia/G. Sadki/G. Nakło nad Notecią.

- **6 Obszarów Natura 2000 Dyrektywa Siedliskowa (łącznie pow. 1522,72 ha):**
 - Dolina Noteci (G. Sadki, G. Kcynia, G. Nakło nad Notecią),
 - Równina Szubińsko - Łabiszyńska, (G. Łabiszyn, G. Szubin),
 - Lisi Kąt (G. Kcynia) ,
 - Łąki Trzęślicowe w Foluszu (G. Szubin),
 - Solniska Szubińskie (G. Szubin),
 - Ostoja Barcińsko-Gąsawska (G. Barcin).



Plan urządzenia lasu – podstawa działalności nadleśnictwa.

To **kluczowy dokument** określający zasady gospodarki leśnej i podstawa naszego działania. Opracowany **na 10 lat**. Obejmuje całe nadleśnictwo, ale indywidualne planowanie dotyczy wydzieleń, czyli kilkuhektarowych, jednolitych fragmentów lasu. Takich wydzieleń jest w naszym nadleśnictwie 8757 .

Plan wykonali specjaliści spoza Lasów Państwowych. Zatwierdził Minister Klimatu i Środowiska.

Plan zawiera opis i ocenę stanu lasu oraz cele, zadania i metody prowadzenia gospodarki leśnej. Proces jego tworzenia i zatwierdzania jest precyzyjnie uregulowany i angażuje różne podmioty oraz społeczeństwo.

W jakim celu wykonujemy plan?

- **Zrównoważone zarządzanie lasami** – zapewnienie równowagi między ochroną przyrody a użytkowaniem lasów.
- **Ochrona ekosystemów leśnych** – uwzględnienie obszarów chronionych i działań na rzecz bioróżnorodności.
- **Planowanie pozyskania drewna** – określenie, ile drewna można pozyskać, bez naruszania stabilności lasów.
- **Dostosowanie gospodarki leśnej do warunków środowiskowych** – uwzględnienie klimatu, gleby i zasobów wodnych.

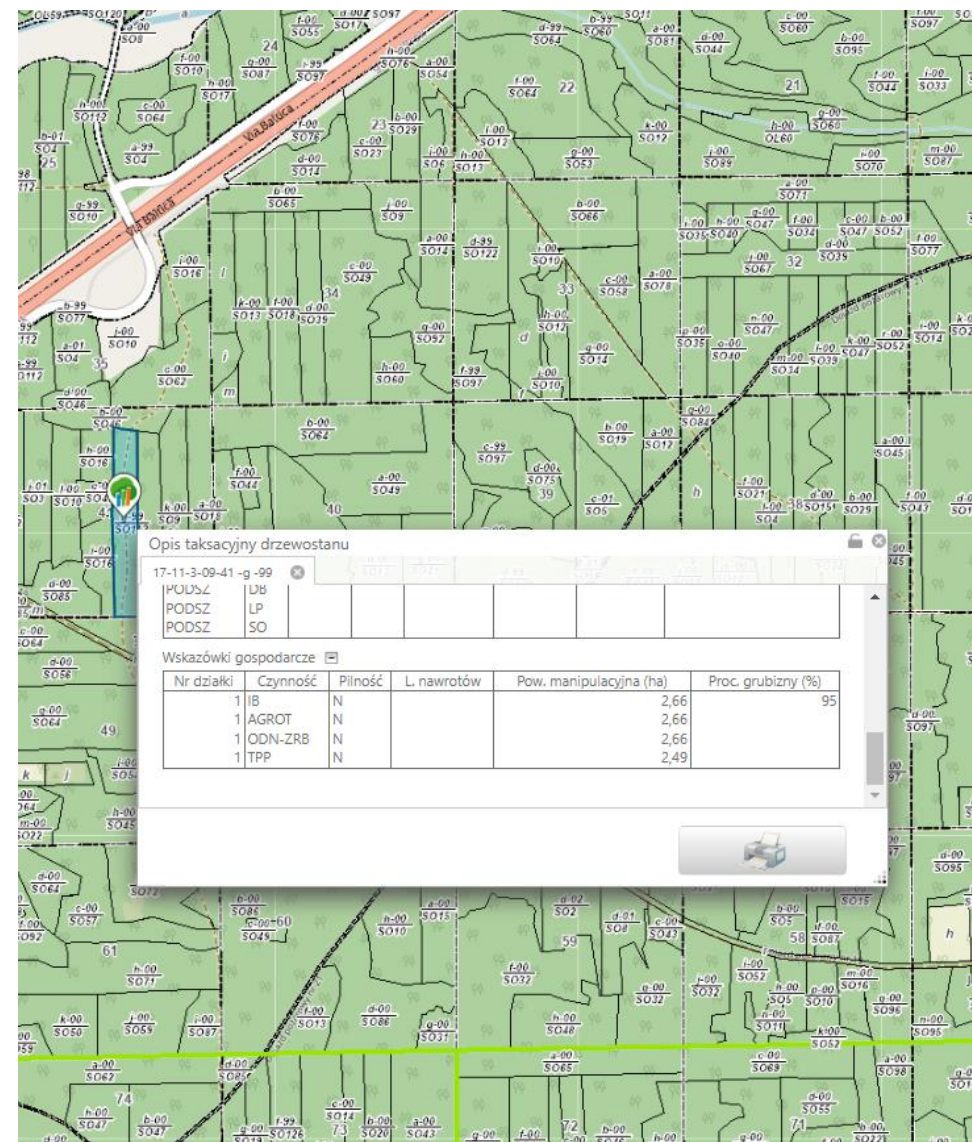


Plan dostępny dla każdego

- **Działamy transparentnie.** Dlatego przy tworzeniu planu odbywają się konsultacje społeczne. Gotowy plan podlega strategicznej ocenie oddziaływania na środowisku i jest opiniowany przez RDOŚ, IOŚ.
- **Każdy ma wgląd do planu.** Plan urządzenia lasu umieszczamy w internetowym BIP. Do pobrania udostępniamy opis nadleśnictwa (elaborat) i program ochrony przyrody <https://www.gov.pl/web/nadleśnictwo-szubin/plan-urządzenia-lasu2>.
- **Sprawdź, co zaplanowaliśmy w znanym Ci fragmencie lasu.** Treść planu trafia także do Banku Danych o Lasach (bdl.lasy.gov.pl). Tutaj każdy może zapoznać się z charakterystyką wybranego wydzielenia leśnego i sprawdzić, jakie prace będziemy prowadzić w tym fragmencie lasu.
- Jeśli masz wątpliwości leśnicy z Nadleśnictwa udzielą informacji.



Bank Danych
o Lasach



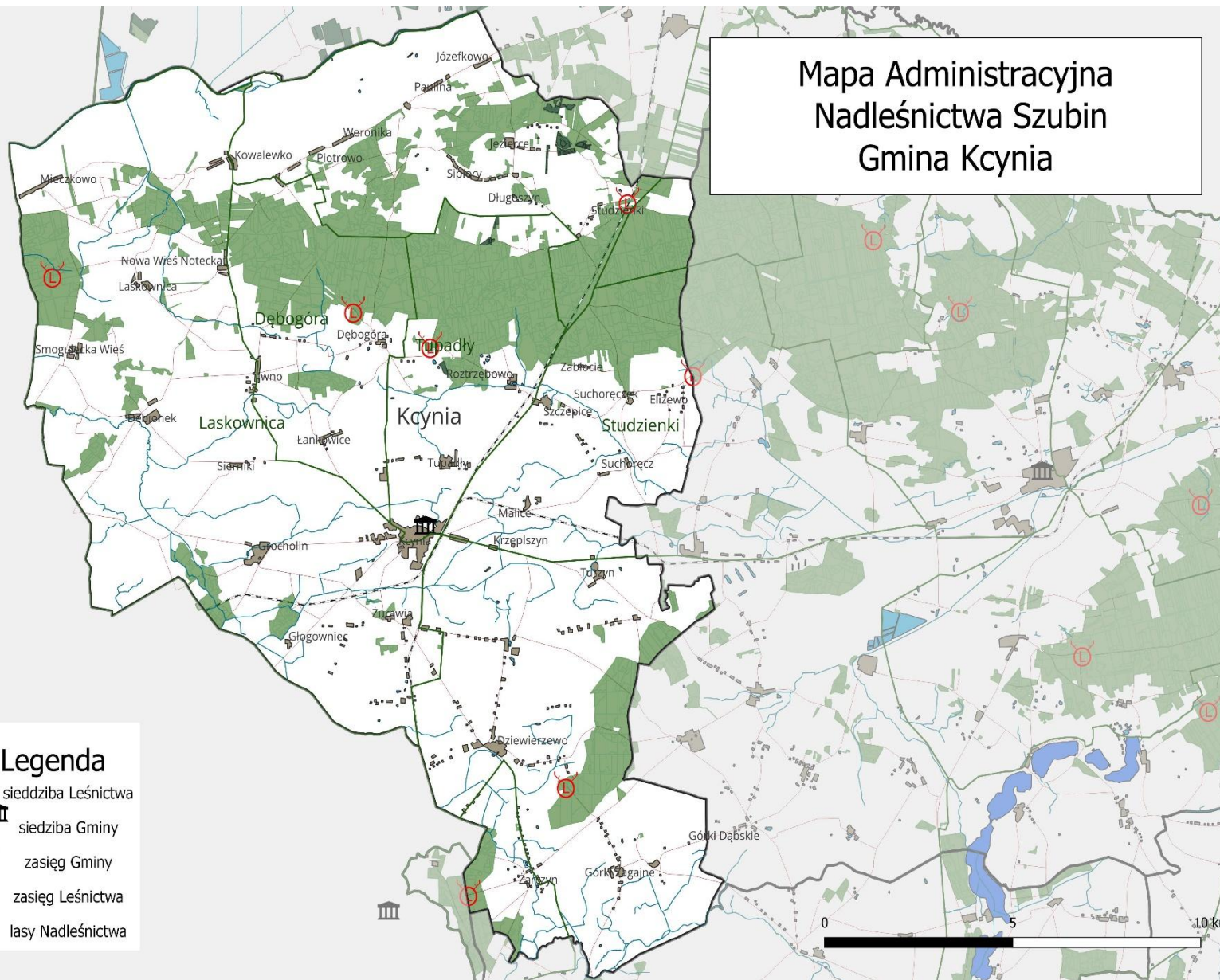


Rozmiar zadań zapisanych w planie urządzenia lasu na 2024-2033:

- *etat miąższościowy użytków rębnych 488 652,00 (m³),*
- *etat powierzchniowy cięć w użytkowaniu przedrębnym 12 621,82(ha) wraz z szacunkowym pozyskaniem 519 000,00 (m³),*
- *projektowana powierzchnia zalesień i odnowień 2 292,73 (ha),*
- *projektowana powierzchni pielęgnowania lasu 17 936,93 (ha).*

Gmina Kcynia

Mapa Administracyjna
Nadleśnictwa Szubin
Gmina Kcynia

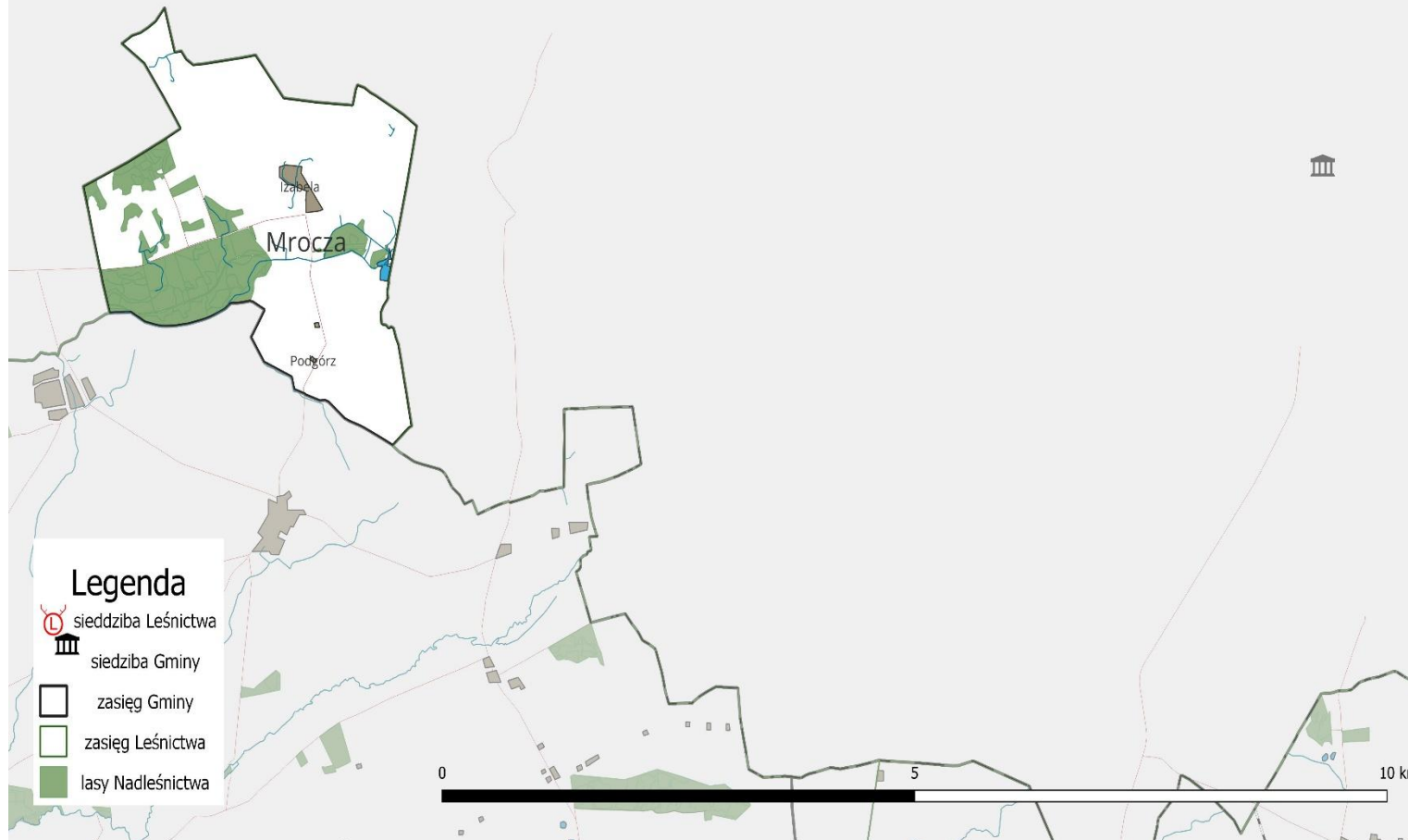


- Powierzchnia Lasów Państwowych - 6 016,09ha
- Lesistość 23,4 %
- Leśnictwa na terenie gminy:
 - Dębogóra
 - Laskownica
 - Nakło
 - Tupadły
 - Dziewierzewo
 - Studzienki
 - Wieszki
 - Szkółka Żarczyn



Gmina Mroczka

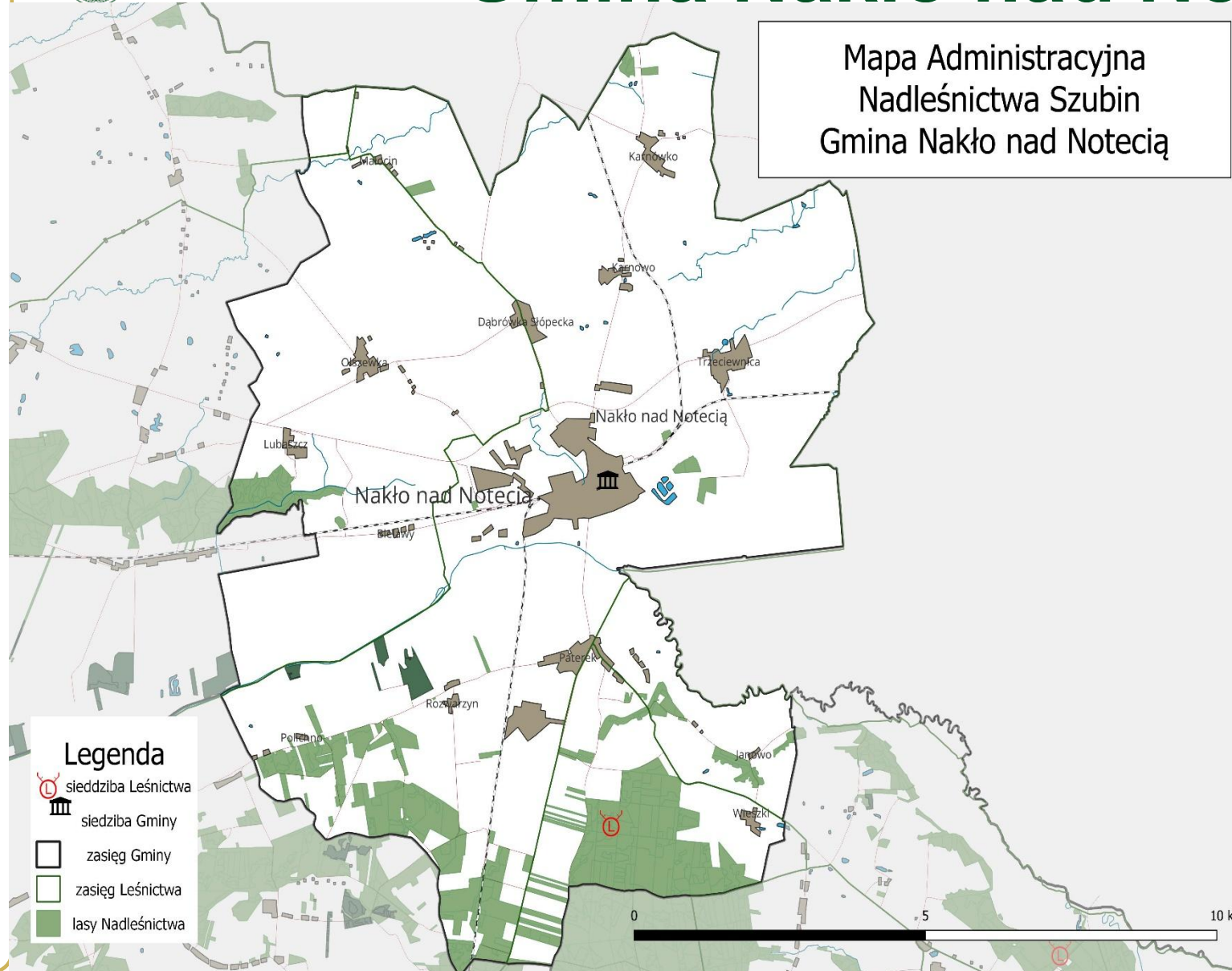
Mapa Administracyjna
Nadleśnictwa Szubin
Gmina Mroczka



- Powierzchnia Lasów Państwowych - 149,82 ha
- Lesistość 15,1 %
- Leśnictwa na terenie gminy:
 - Glinki

Gmina Nakło nad Notecią

Mapa Administracyjna
Nadleśnictwa Szubin
Gmina Nakło nad Notecią

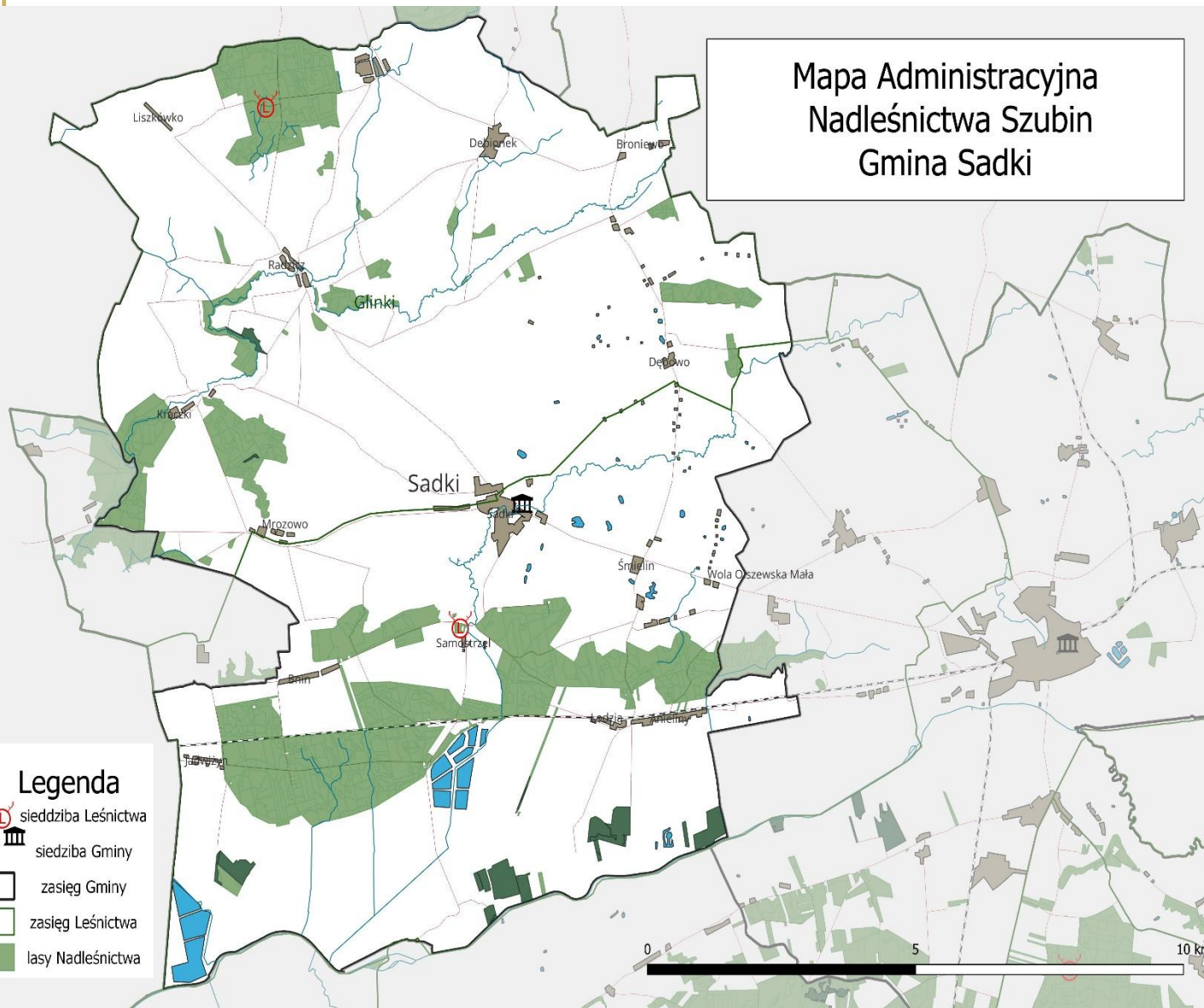


- Powierzchnia Lasos Państwowych - 1 048,12 ha
- Lesistość 14,5 %
- Leśnictwa na terenie gminy:
 - Nakło
 - Tur
 - Wieszki
 - Borek

Gmina Sadki

Mapa Administracyjna
Nadleśnictwa Szubin
Gmina Sadki

- Powierzchnia Lasos Państwowych – 2 202,90 ha
- Lesistość 14,4%
- Leśnictwa na terenie gminy:
 - Borek
 - Glinki

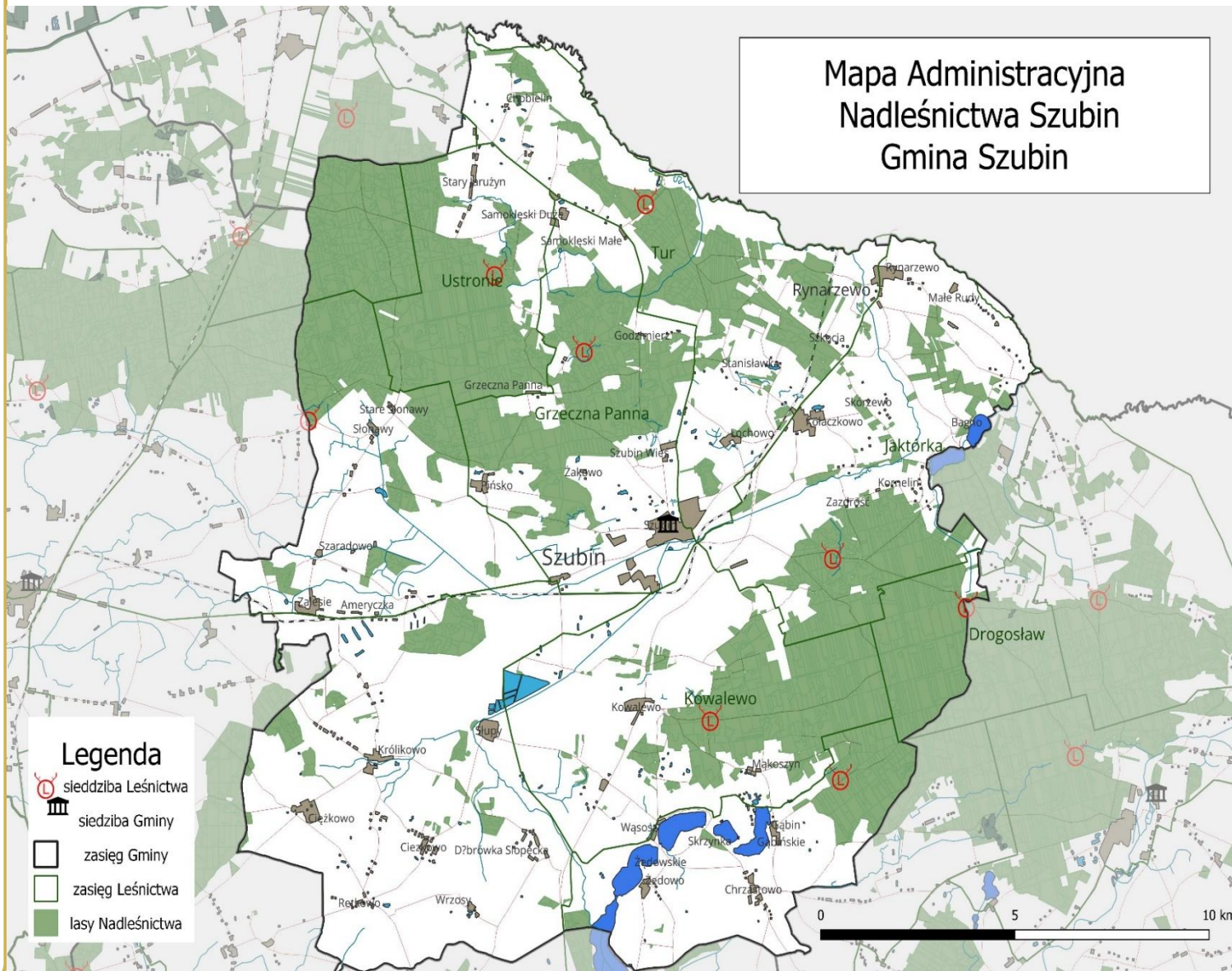


Legenda

- siedziba Leśnictwa
- siedziba Gminy
- zasięg Gminy
- zasięg Leśnictwa
- lasy Nadleśnictwa

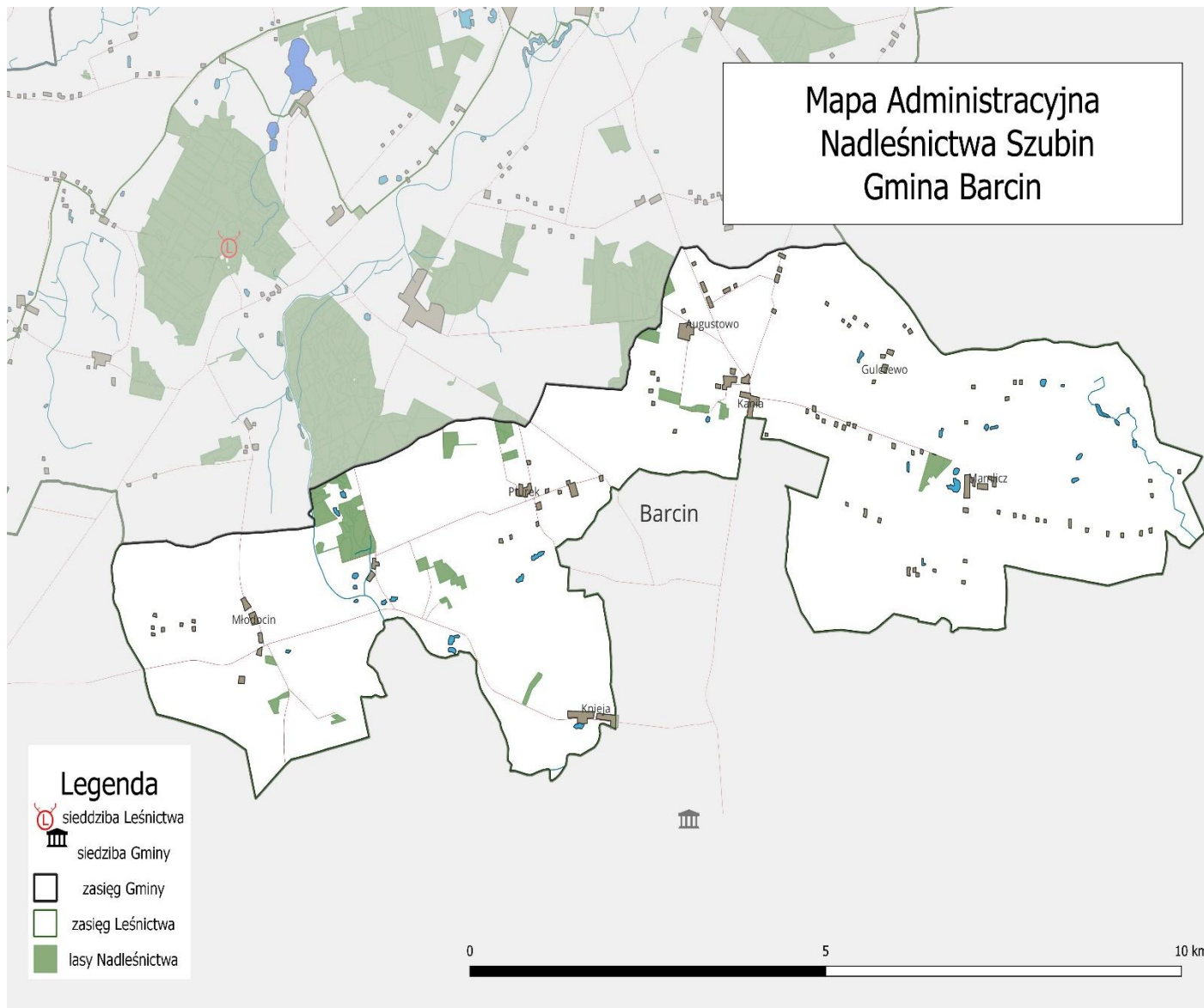
Gmina Szubin

Mapa Administracyjna
Nadleśnictwa Szubin
Gmina Szubin



- Powierzchnia Lasos Państwowych – 9 996,14 ha
- Lesistość 34,80%
- Leśnictwa na terenie gminy:
 - Drogosław
 - Gąbin
 - Jaktórka
 - Kowalewo
 - Grieczna Panna
 - Studzienki
 - Tur
 - Ustronie
 - Wieszki

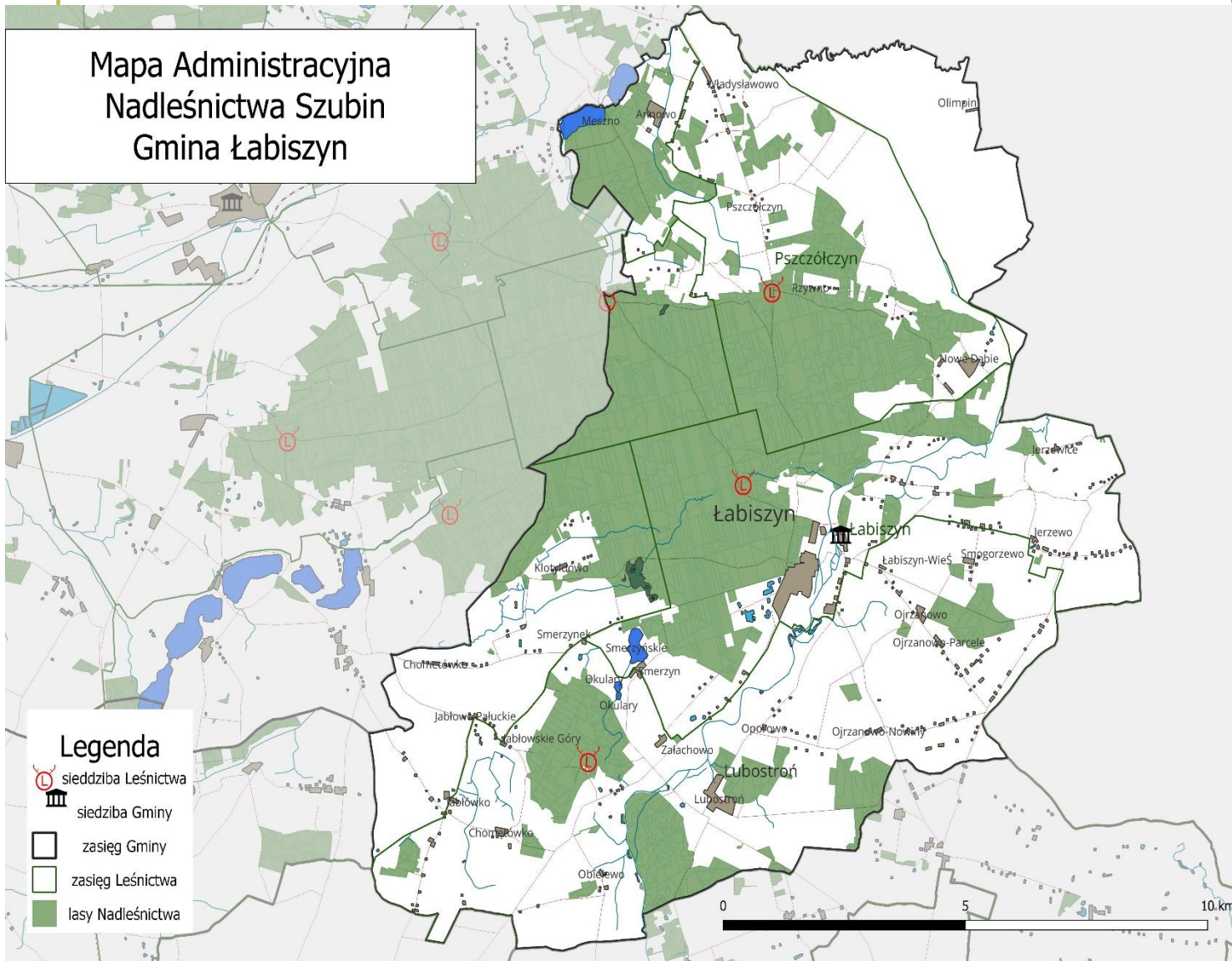
Gmina Barcin



- Powierzchnia Lasów Państwowych - 95,51 ha
- Lesistość 7,7%
- Leśnictwa na terenie gminy:
 - Załachowo

Gmina Łabiszyn

Mapa Administracyjna
Nadleśnictwa Szubin
Gmina Łabiszyn

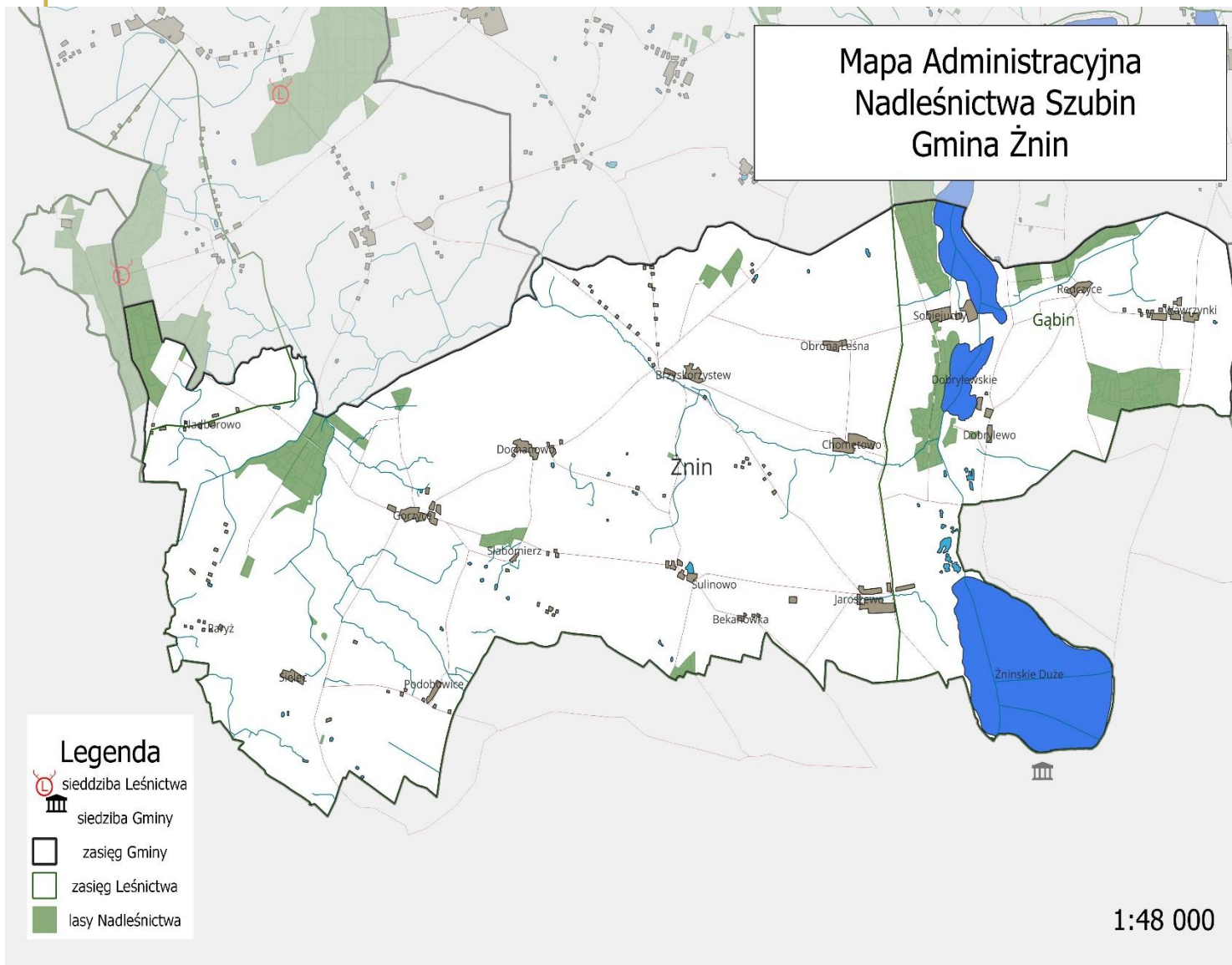


- Powierzchnia Lasów Państwowych - 5 373,67 ha
- Lesistość 34,1%
- Leśnictwa na terenie gminy:
 - Drogosław
 - Gąbin
 - Jaktórka
 - Łabiszyn
 - Pszczółczyn
 - Zalachowo

Legenda

- siedziba Leśnictwa
- siedziba Gminy
- zasięg Gminy
- zasięg Leśnictwa
- lasy Nadleśnictwa

Gmina Żnin

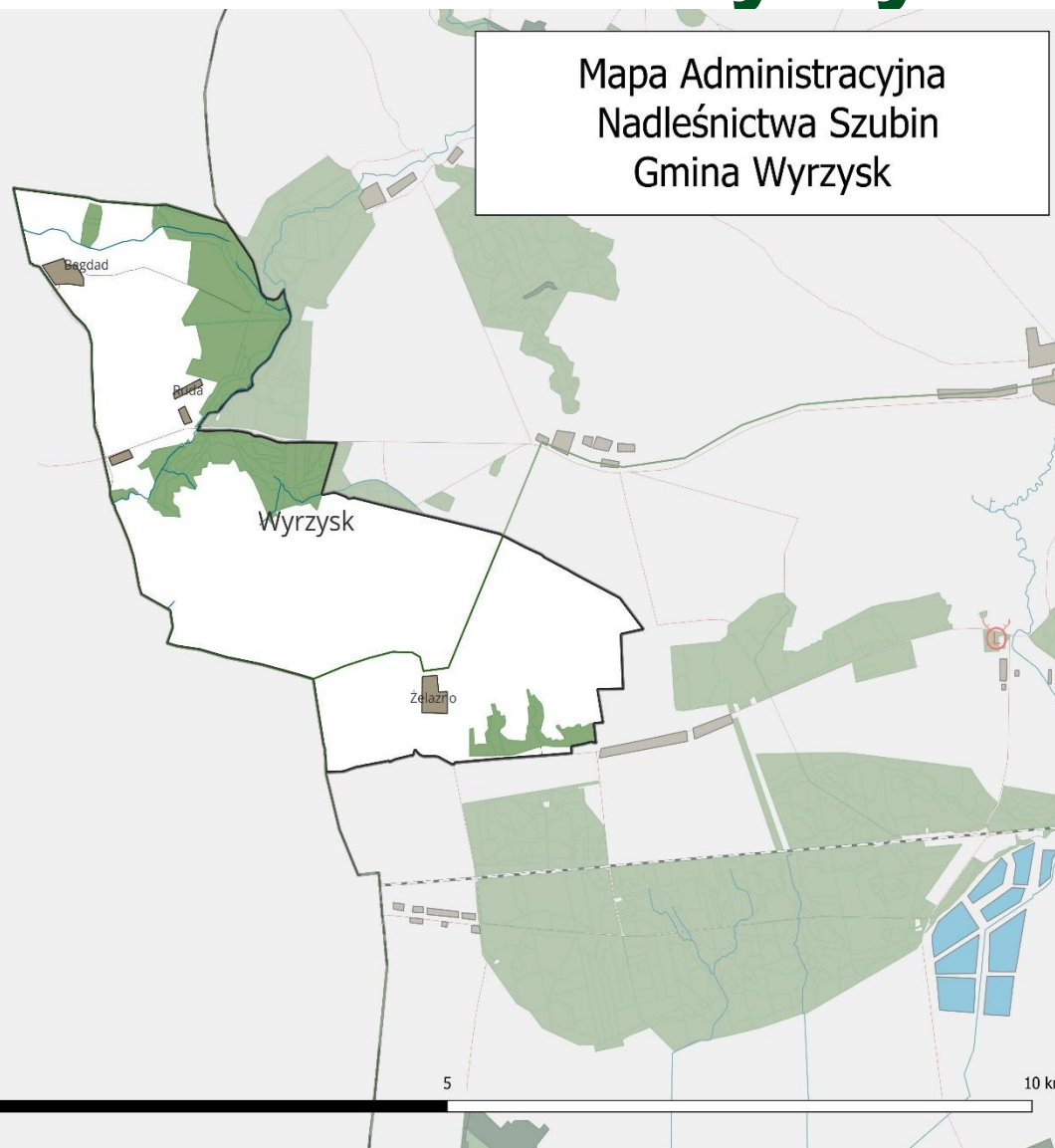


- Powierzchnia Lasów Państwowych – 475,51 ha
- Lesistość 6,4 %
- Leśnictwa na terenie gminy:
 - Gąbin
 - Dziewierzewo
 - Szkołka Leśna Żarczyn

Gmina Wyrzysk

Mapa Administracyjna
Nadleśnictwa Szubin
Gmina Wyrzysk

- Powierzchnia Lasów Państwowych - 178,03 ha
- Lesistość 14,4%
- Leśnictwa na terenie gminy:
 - Borek
 - Glinki

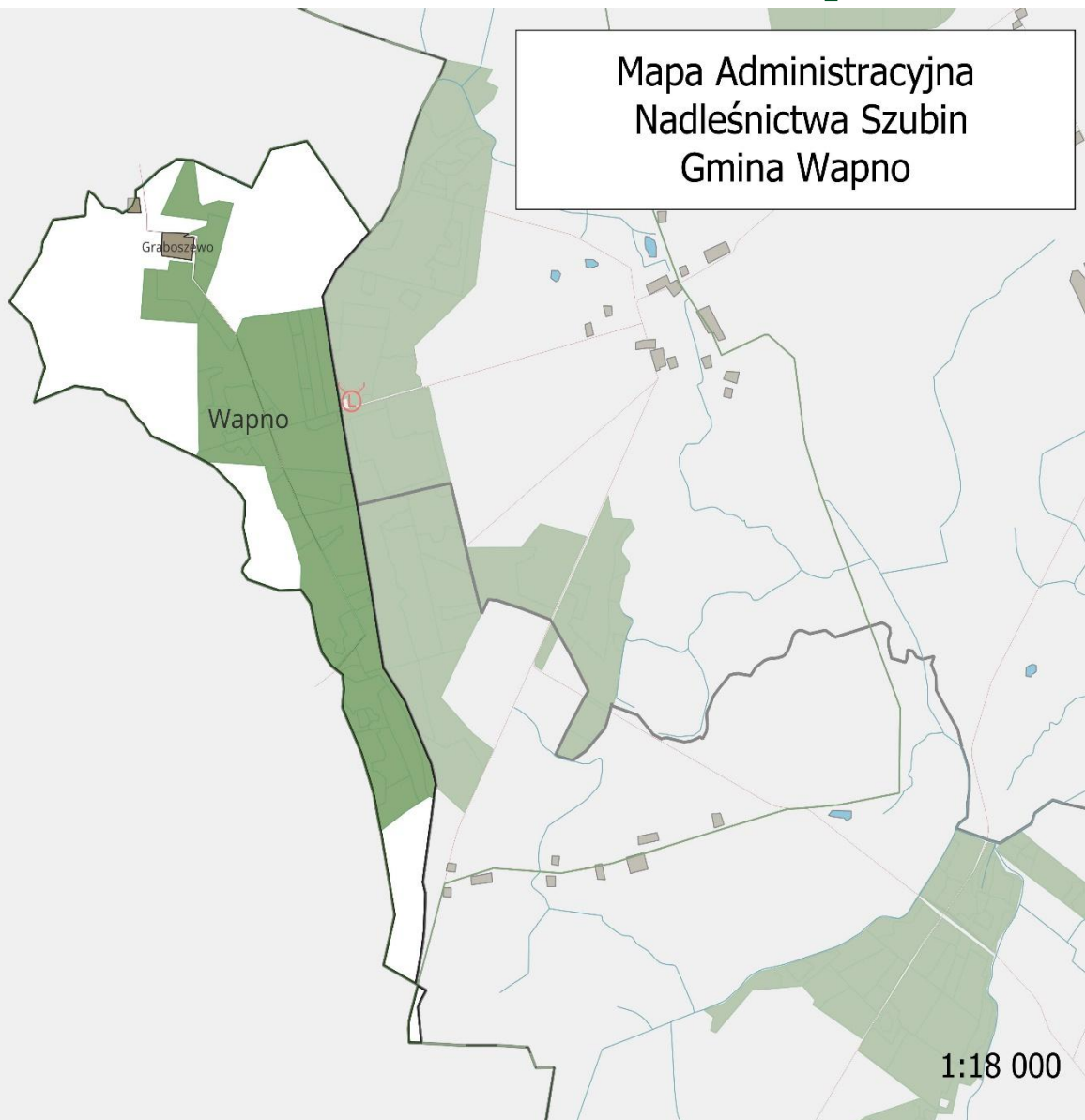


Legenda

- siedziba Leśnictwa
- siedziba Gminy
- zasięg Gminy
- zasięg Leśnictwa
- lasy Nadleśnictwa

Gmina Wapno

Mapa Administracyjna
Nadleśnictwa Szubin
Gmina Wapno



- Powierzchnia Lasów Państwowych - 122,76 ha
- Lesistość 14,4%
- Leśnictwa na terenie gminy:
 - Szkółka Żarczyn

Legenda

- siedziba Leśnictwa
- siedziba Gminy
- zasięg Gminy
- zasięg Leśnictwa
- lasy Nadleśnictwa

1:18 000



Część II

Podsumowanie roku 2025.



Najwięksi odbiorcy drewna w Nadleśnictwie:

- PLWD SP.Z O.O.
- MM KWIDZYN
- „SILVA” sp. z o.o.
- MRGARDEN spółka z o.o.
- MARPOL
- BRACIA WILAND
- KRONOSPAN
- AGRA WOOD



W 2025 R. SPRZEDANO 109 469,75 M3



w tym
13 726,93 M3
odbiorcom
indywidualnym



Partnerzy gospodarczy w Nadleśnictwie Szubin:

Usługobiorcy – zakłady usług leśnych :

- *USŁUGI LEŚNE I TRANSPORTOWE - Kinga Chudzińska*
 - *Gmina Szubin, Kcynia, Nakło nad Notecią, Wyrzysk, Łabiszyn, Sadki, Mrocza*
- *ZAKŁAD USŁUG LEŚNYCH – Paweł Krzyżan 02*
 - *Gmina Szubin, Żnin*
- *ZAKŁAD PRAC LEŚNYCH USŁUGI WIELOBRANŻOWE- Jarosław Filipek*
 - *Gmina Kcynia, Szubin, Żnin*
- *FIRMA USŁUG LEŚNYCH WIELOBRANŻOWYCH „JACK-TRANS”- Jacek Kwaśniewski*
 - *Gmina Szubin, Nakło nad Notecią, Łabiszyn*
- *PRZEDSIĘBIORSTWO USŁU LEŚNO- TARTACZNYCH– Adrian Kwaśniewski*
 - *Gmina Szubin, Łabiszyn*



- *USŁUGI LEŚNE- Mariusz Tectaw*
 - *Gmina Sadki, Wyrzysk*
- *ZAKŁAD USŁUG LEŚNYCH Zakładanie i Konserwacja Zieleni- Handel – Wojciech Przybylski*
 - *Gmina Barcin, Łabiszyn*
- *ZAKŁAD WIELOBRANŻOWY – Ryszard Grajewski*
 - *Gmina Wapno, Żnin, Kcynia*
- *ZAKŁAD USŁUG LEŚNYCH I TRANSPORTOWYCH – Mariusz Maroszek*
 - *Gmina Kcynia*





Realizacja rządowego programu „Praca dla więźniów”



- 8 marca 2017 roku Dyrektor Zakładu Karnego w Potulicach płk. Jarosław Nurkiewicz podpisał bezterminową umowę z przedstawicielem Państwowego Gospodarstwa Leśnego - Lasos Państwowe Grzegorzem Gust Nadleśniczym Nadleśnictwa Szubin, dotyczącą zatrudnienia skazanych.
- Praca w Nadleśnictwie Szubin wpisuje się w opracowany przez Ministerstwo Sprawiedliwości rządowy program pracy dla osadzonych, którego celem jest zmniejszenie kosztów systemu penitencjarnego i stworzenie skazanym szansy na skuteczną resocjalizację.
- Z uwagi na charakter pracy do Nadleśnictwa zostają skierowane osoby, które spełniają kryteria zatrudnienia poza zakładem karnym.
- Podpisana umowa ma bardzo duże znaczenie w procesie społecznej readaptacji kolejnych osadzonych i przyczynia się do lepszego ich funkcjonowania po opuszczeniu murów jednostki penitencjarnej.

Od początku programu zostało zatrudnionych ponad 150 osadzonych.



Pozyskanie drewna

Pozyskanie drewna	Rębne	Przedrębne	Przygodne	Suma:
015 - Barcin Ob. wiej.			34,77	34,77
015 - Kcynia Ob. wiej.	9 329,14	15 371,05	2 039,81	26 740,00
025 - Mrocza Ob. wiej.	261,15	220,99	30,28	512,42
034 - Nakło nad Notecią Miasto				
035 - Gołańcz Ob. wiej.				
035 - Nakło nad Notecią Ob. wiej.		523,99	200,58	724,57
042 - Sadki	1 628,85	2 654,09	663,04	4 945,98
044 - Łabiszyn Miasto		196,81	2,10	198,91
045 - Łabiszyn Ob. wiej.	14 454,06	9 047,80	1 517,97	25 019,83
054 - Szubin Miasto			26,17	26,17
055 - Szubin Ob. wiej.	16 277,28	24 261,42	1 501,72	42 040,42
062 - Wapno		191,46	5,33	196,79
065 - Żnin Ob. wiej.	263,65	1 202,06	56,31	1 522,02
085 - Wyrzysk Ob. wiej.		158,68	62,86	221,54
	1 144,73		4,20	1 148,93
Suma:	43 358,86	53 828,35	6 145,14	103 332,35

Sortymenty	M	S	W	Suma:
015 - Barcin Ob. wiej.	10,95	23,82		34,77
015 - Kcynia Ob. wiej.	1 573,04	17 709,34	7 457,62	26 740,00
025 - Mrocza Ob. wiej.	32,68	445,65	34,09	512,42
034 - Nakło nad Notecią Miasto				
035 - Gołańcz Ob. wiej.				
035 - Nakło nad Notecią Ob. wiej.	112,90	594,47	17,20	724,57
042 - Sadki	187,31	3 595,63	1 163,04	4 945,98
044 - Łabiszyn Miasto	21,09	149,47	28,35	198,91
045 - Łabiszyn Ob. wiej.	1 973,25	15 004,34	8 042,24	25 019,83
054 - Szubin Miasto	16,67	9,50		26,17
055 - Szubin Ob. wiej.	1 695,55	28 206,54	12 138,33	42 040,42
062 - Wapno	48,86	147,93		196,79
065 - Żnin Ob. wiej.	131,05	1 327,22	63,75	1 522,02
085 - Wyrzysk Ob. wiej.	27,78	152,47	41,29	221,54
	27,60	543,51	577,82	1 148,93
Suma:	5 858,73	67 909,89	29 563,73	103 332,35

DREWNO OPAŁOWE	pozyskanie (m3)	Cena średnia (zł)	Cena min. (zł)	Cena Max. (zł)
gałęziówka	5 858,73	39,81470249	10	80
wałki opałowe	8 793,27	121,072239	7	160



Hodowla Lasu

Etykiety wierszy	CP	CW	Podsadzenia	Odnowienia	PIEL
	(ha)				
Barcin Ob. wiej.	0,31			0,16	5,98
Kcynia Ob. wiej.	26,92	62,96	5,08	18,43	260,29
Łabiszyn Miasto				0,00	0,82
Łabiszyn Ob. wiej.	52,46	36,38	4,21	37,70	170,35
Mrocza Ob. wiej.	3,79			1,00	7,81
Nakło nad Notecią Ob. wiej.	2,61	29,90	2,90	2,45	128,39
Przypisz ręcznie		0,68		0,00	0,45
Sadki	20,17	7,00	1,36	10,14	68,41
Szubin Miasto				0,00	0,84
Szubin Ob. wiej.	79,62	95,22	8,28	75,36	417,48
Wapno	1,39	1,47		0,00	0,33
Wyrzysk Ob. wiej.	0,78			0,00	7,56
Żnin Ob. wiej.	0,46	5,02		1,74	41,62
Suma końcowa	188,51	238,63	21,83	146,98	1110,33



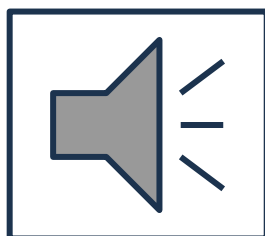
Ochrona lasu

Gminy	grodzienia (ha)	demontaż grodzień (ha)	ochrona przed gryzoniami (ha)	chemiczne zabezpieczanie upraw (ha)	wykładanie drzew zgryzowych (ha)	zabezpieczanie palikami/ fladowanie (ha)
Barcin						
Kcynia	29,19	10,62			186,45	0,43
Łabiszyn	14,31	0,48		14,19	140	
Mrocza	1,18			0,17		
Nakło nad Notecią	4,96			5,63	11	
Sadki	3,74	3,07	1,83	2,53	14,12	
Szubin	13,61	16,98		26,15	313,23	0,43
Wapno					4,15	
Wyrzysk		0,4		0,73	4,05	
Żnin	1,38	1,13		0,48	1,9	
Suma końcowa	68,37	32,68	1,83	49,88	674,9	0,86



Ochrona lasu

Gminy	prognozowanie ryjkowców (ha)	ścinka drzew na płachty (szt)	wyklądanie feromonów (prognozowanie) (szt)	kontrola zapędrczenia gleby (szt)	jesienne poszukiwania (prognozowanie owadów) (szt)	konserwacja remiz (ha)	zabezpieczanie przed chorobami grzybowymi (ha)	zbieranie śmieci (m3)
Barcin								
Kcynia		14	28		29			10,00
Łabiszyn	3,27	20	41	1	45	0,10		61,60
Mrocza								
Nakło nad Notecią		8	4		6	0,12		11,00
Sadki			68					71,00
Szubin	1,78	116	34	4	69	0,60	20,00	161,98
Wapno								4,00
Wyrzysk								
Żnin								
Suma końcowa	5,05	158	175	5	149	0,82	20,00	319,58



W 2025 roku poniesiono koszt - 97 tys. zł
za zbiór i wywóz śmieci z lasu – 319,58 m³





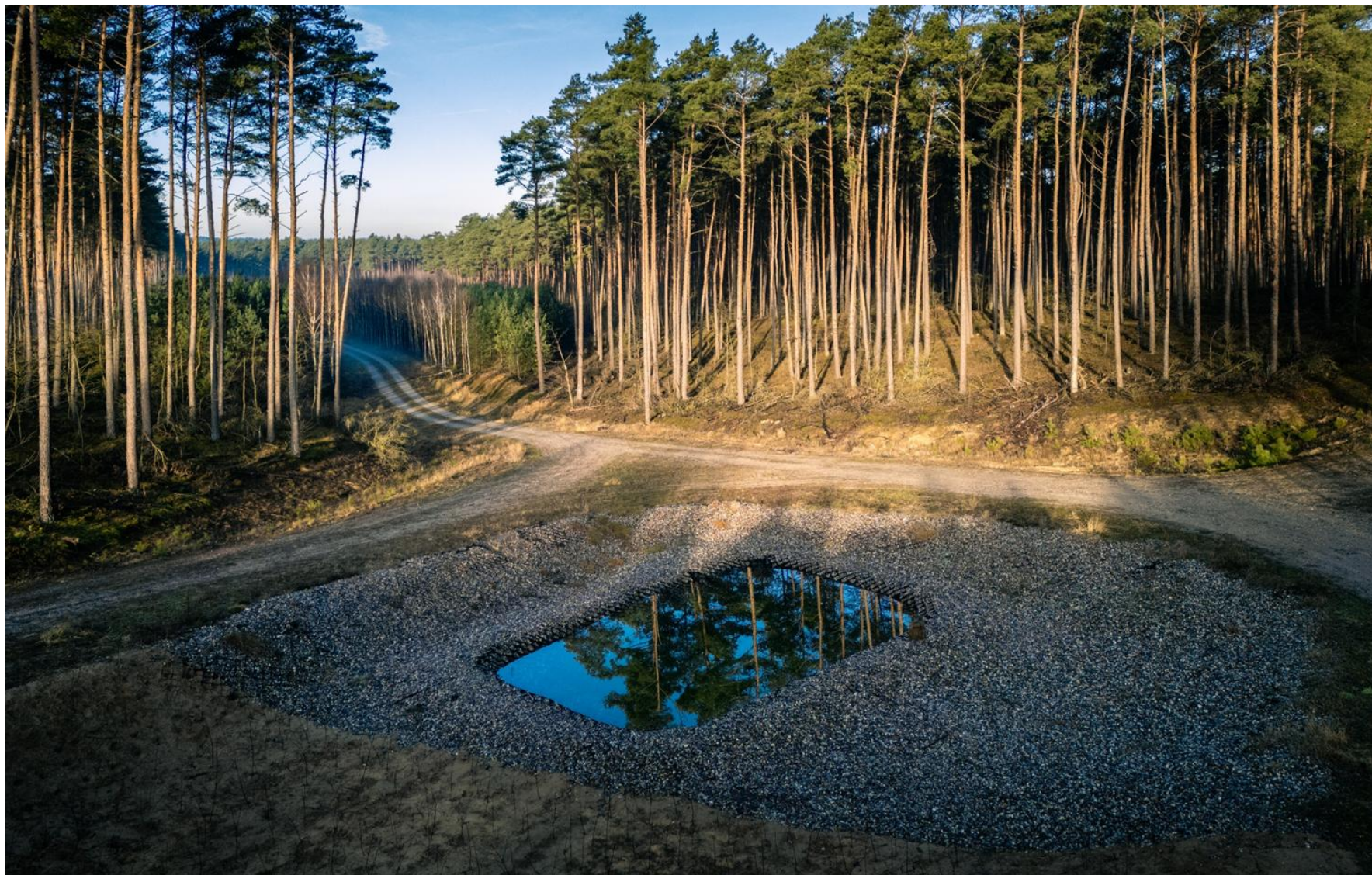


Ochrona przyrody

Gminy	wywieszanie budek lęgowych dla ptaków (szt)	konserwacja budek lęgowych dla ptaków (szt)	wywieszanie schronów dla nietoperzy (szt)
Barcin			
Kcynia	25	27	14
Łabiszyn			
Mrocza			
Nakło nad Notecią	10		
Sadki			
Szubin	35	160	5
Wapno			
Wyrzysk			
Żnin			

Pozostałe prace z ochrony przyrody ewidencjonowane są w innych działach zagospodarowania lasu









Gospodarowanie gruntami

W ramach ZRID-ów przekazano do:

- *Gmina Barcin - 0,0306 ha*
- *Gmina Łabiszyn – 1,6776 ha*

*W 2025 roku zakupiono łącznie 3 działek stanowiących lasy i grunty do zalesienia o powierzchni **26,3830 ha**:*

- ***1 działkę od osób prywatnych – 1,1175 ha,***
- ***2 działki od gmina Kcynia – 25,2655 ha.***

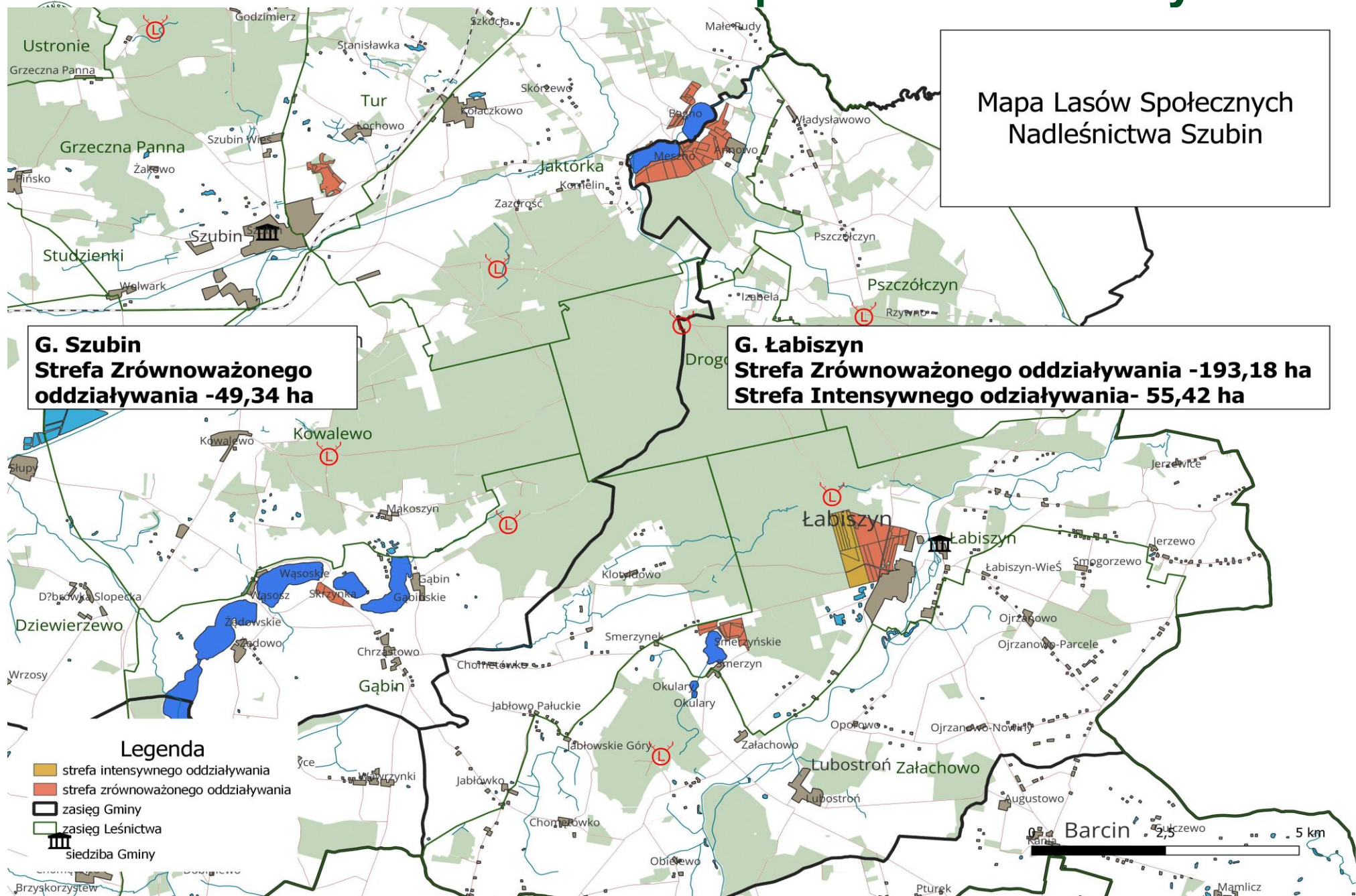
W roku 2025 Nadleśnictwo nie sprzedawało ani nie zamieniało żadnych gruntów.



Miejsca umieszczania informacji o zamiarze nabywania lasów i gruntów do zalesienia:

- na stronie Nadleśnictwa Szubin,
- w BIP-ie,
- tablice ogłoszeń Urzędów Gmin,
- tablice ogłoszeń Starostw,
- prasa lokalna,
- w ramach indywidualnych ofert sprzedaży.

Działania na rzecz społeczności lokalnych





Działania na rzecz społeczności lokalnych

Forma edukacji	Ogółem	
	Liczba zajęć	Liczba uczestników
Zajęcia terenowe i wycieczki z przewodnikiem	28	1402
Spotkania z leśnikiem w szkołach	5	339
Spotkania edukacyjne z leśnikiem poza szkołą (w Domu Kultury, Muzeum, Urzędzie Gminy itp.)	4	159
Konkursy leśne (wiedzy, plastyczne, literackie itp.) 2	1	64
Akcje, imprezy okolicznościowe	12	1414
Razem	X	3378
Inne, np. festyny, targi itp. 1	X	682



Finanse za okres 01.01.2025 – 31.12.2025

PRZYCHODY - 29 659 650,38

KOSZTY - 26 902 137,36

WYKORZYSTANIE ŚRODKÓW FUNDUSZU LEŚNEGO

1. Mikoryzacja sadzonek (MIK) - **8 777,30**
2. Zapobieganie rozprzestrzenianiu się ASF (ZAP ASF) - **62 499,81**
3. Zwalczanie szkodliwych owadów techniką lotniczą (ZWA LOT) - **339 929,22**

PODATKI I OPŁATY LOKALNE

1. Podatek leśny **947 732,00**
2. Podatek rolny **3 559,00**
3. Podatek od nieruchomości **129 677,00**

PODATEK VAT - 6 212 738,00



Zagrożenia i przeciwdziałanie zagrożeniom

Gminy	Zawodnica świerkowa	Brudnica mniszka	Kornik drukarz	Strzygonia choinówka
Barcin				
Kcynia	0,68		6,37	24,56
Łabiszyn		26,42	10,74	31,05
Mrocza				
Nakło nad Notecią			1,66	
Sadki			5,89	
Szubin		538,19	3,11	128,61
Wyrzysk				
Żnin				
Suma końcowa	0,68	564,61	27,77	184,22

Zagrożenia i przeciwdziałanie zagrożeniom

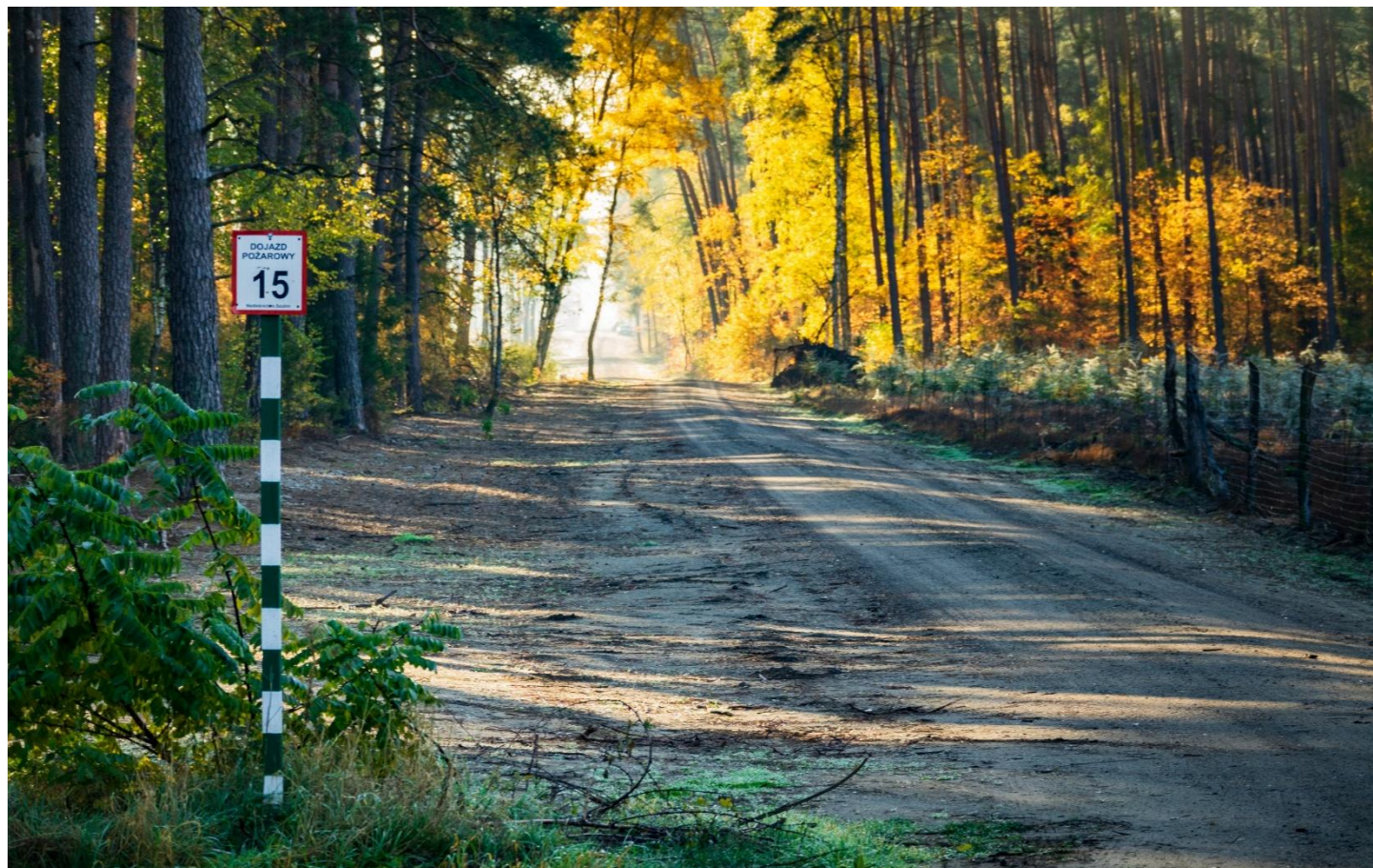
Gminy	Gryzonie	Huba korzeniowa	Jemiola na sośnie	Obciążenie wód gruntowych	Oipeńkowa zgnilizna korzeni	Śnieg (okiść)	Zamieranie jesionu	Osutki sosny	Zmrożenia
Barcin									10,2
Kcynia	0,25	446,08			29,20		22,01		161,89
Łabiszyn		12,92		16,68	130,67	22,25			189,43
Mrocza				1,51			2,47		26,18
Nakło nad Notecią		74,46			9,62				120,63
Sadki	2,01		70,27	13,95			7,89		243,59
Szubin		293,62		49,09	147,65	38,23	3,84	4,24	345,80
Wyrzysk				2,37			4,02		51,60
Żnin									64,78
Suma końcowa	2,26	827,08	70,27	83,60	317,14	60,48	40,23	4,24	1214,10



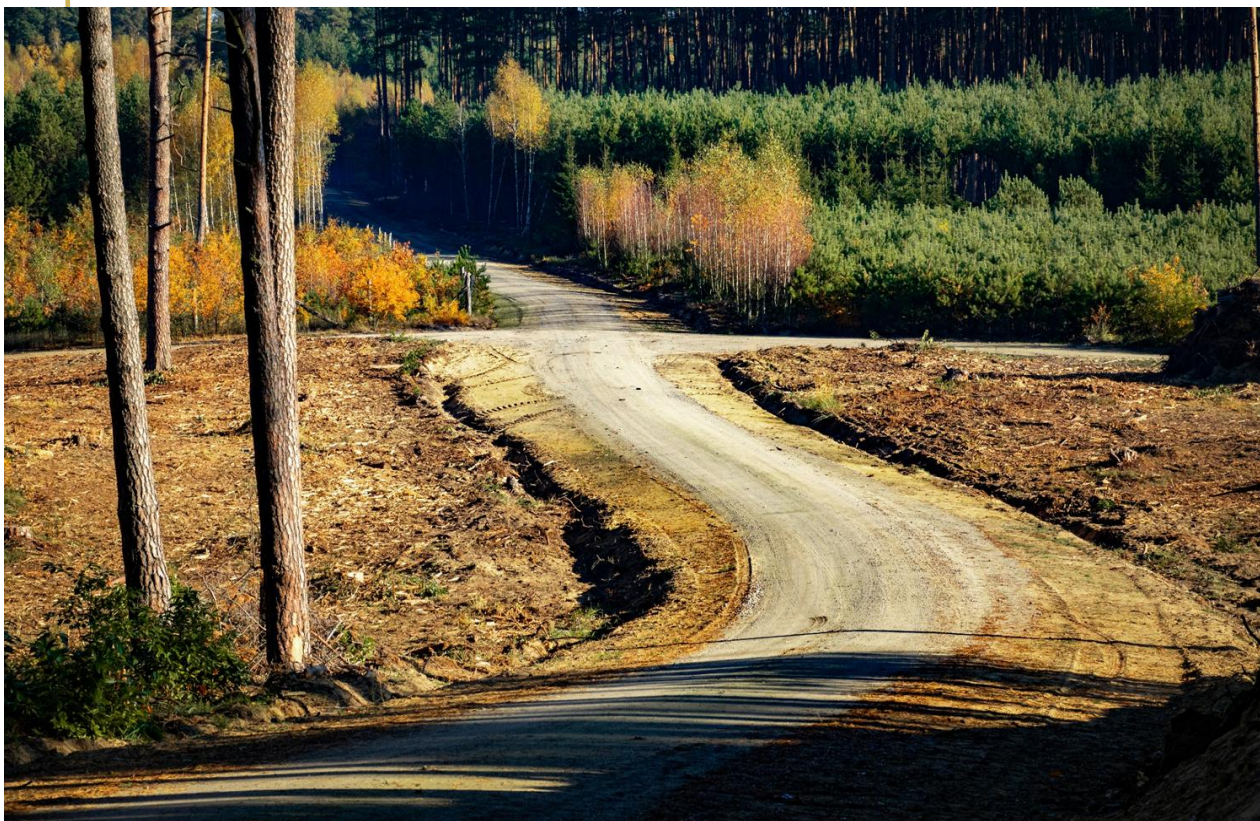
- Pożary w Gminie Szubin, 3 pożary 2 pokrywy gleby 0,06 ha i 1 całkowity 0,03ha (1 podpalenie, 1 linia energetyczna, 1 zaniedbanie).
- Pożary w Gminie Kcynia, 0,07 ha pokrywy gleby (2 podpalenie).
- Gmina Nakło nad Notecią, 0,50 ha pokrywy gleby – 1 podpalenie.



Inwestycje



Dojazd pożarowy nr 2 oraz 3
Leśnictwo Kowalewo
Koszt inwestycji ok 600 tys. zł
2,9 km - Gmina Szubin.



- Remont dojazdu pożarowego nr 24 i 25 w Leśnictwie Pszczółczyn dł. 3,1km – koszt 95 tys. zł – zadanie polegało na uzupełnianiu ubytków nawierzchni mieszanką mineralno-asfaltową.
Gmina Łabiszyn
- 2. Remont dojazdu pożarowego nr 70 w Leśnictwach Ustronie, Studzienki i Wieszki dł. 9,3km – koszt 50 tys. zł – zadanie polegało na uzupełnianiu ubytków nawierzchni kruszywem oraz mechaniczne profilowanie i zagęszczanie jezdni.
Gmina Szubin



- Budowa podziemnego zbiornika na wodę do celów ppoż. wraz z infrastrukturą techniczną w Leśnictwie Drogosław – koszt 165 tys. zł
Gmina Łabiszyn
- Budowa podziemnego zbiornika na wodę do celów ppoż. wraz z infrastrukturą techniczną w Leśnictwie Załachowo – koszt 164 tys. zł
Gmina Łabiszyn



Budowa podziemnego
zbiornika na wodę do
celów ppoż. wraz z
infrastrukturą techniczną
w Leśnictwie Tupadły –
koszt 170 tys. zł
Gmina Kcynia



Na terenie RDLP w Toruniu (433 tys. ha lasu, 27 nadleśnictw) jest 27 Posterunkos Straży Leśnej i 57 strażnikos leśnych.

Na jednego strażnika przypada średnio 7407 ha lasu a w Nadleśnictwie Szubin 12750 ha.



Kradzieże drewna 2025



Lasos Państwowe

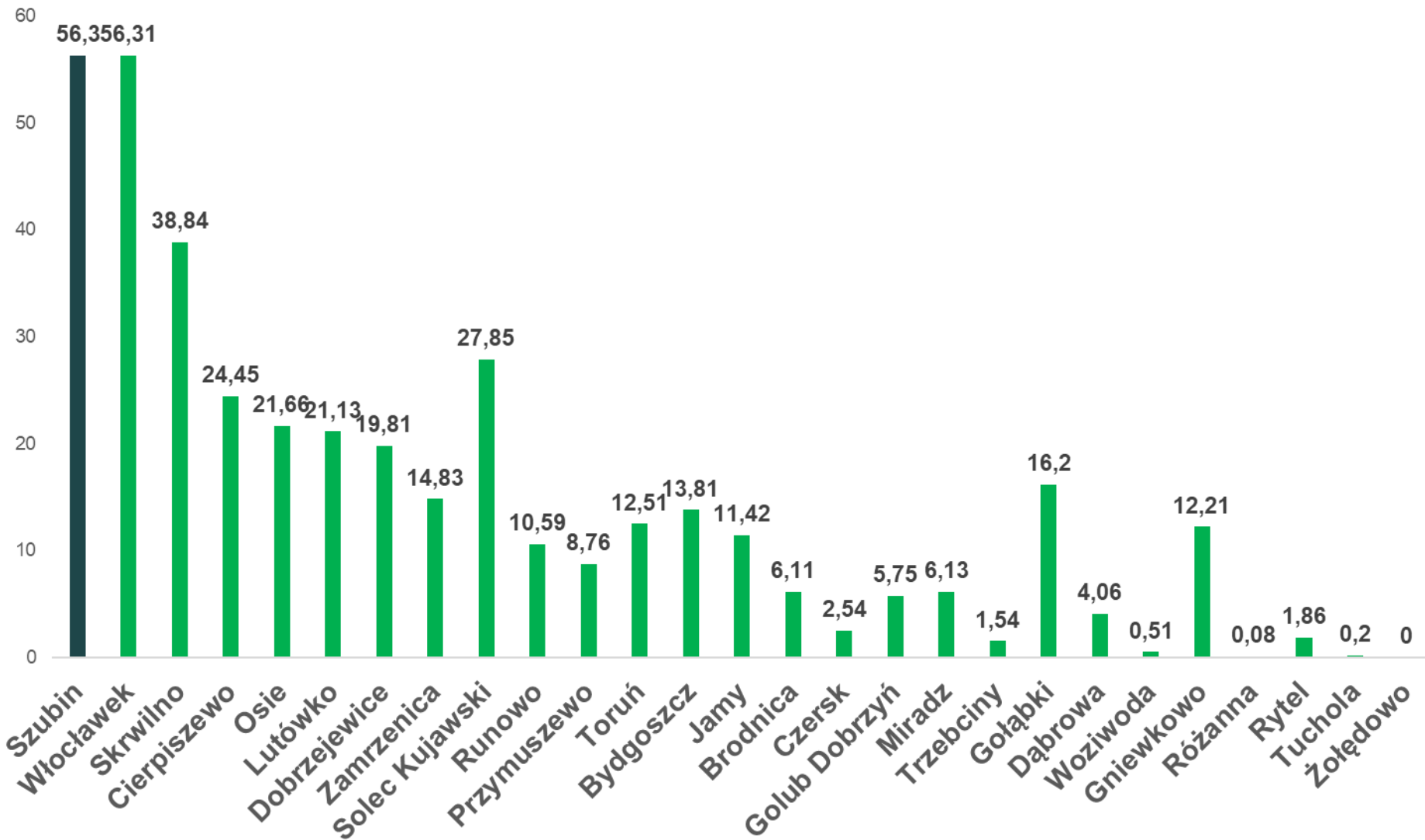
100 LAT
1924-2024
Lasos Państwowych



15 przypadki kradzieży drewna



Kradzieże drewna 2024 – 2025 (m3)





Część III

Plany na 2026 r.



Pozyskanie drewna

GMINA	Rębne	Przedrębne	Przygodne	Razem	GMINA	M	S	W	Razem
015 - Barcin Ob. wiej.		10,00	1,18	11,18	015 - Barcin Ob. wiej.	2,51	8,67		11,18
015 - Kcynia Ob. wiej.	8301,00	12579,00	2455,02	23335,02	015 - Kcynia Ob. wiej.	1198,38	17562,51	4574,12	23335,02
025 - Mrocza Ob. wiej.	226,00		26,57	252,57	025 - Mrocza Ob. wiej.	17,55	215,91	19,11	252,57
034 - Nakło nad Notecią Miasto					034 - Nakło nad Notecią Miasto				
035 - Gołańcz Ob. wiej.					035 - Gołańcz Ob. wiej.				
035 - Nakło nad Notecią Ob. wiej.	48,00	1033,00	127,10	1208,10	035 - Nakło nad Notecią Ob. wiej.	159,20	1008,66	40,24	1208,10
042 - Sadki	3550,00	2660,00	730,16	6940,16	042 - Sadki	429,96	5061,60	1448,59	6940,16
044 - Łabiszyn Miasto					044 - Łabiszyn Miasto				
045 - Łabiszyn Ob. wiej.	10311,00	11523,00	2567,18	24401,18	045 - Łabiszyn Ob. wiej.	1001,58	17951,30	5448,31	24401,18
054 - Szubin Miasto					054 - Szubin Miasto				
055 - Szubin Ob. wiej.	15475,00	19286,00	4087,11	38848,11	055 - Szubin Ob. wiej.	1855,24	28049,84	8943,03	38848,11
062 - Wapno	511,00		60,08	571,08	062 - Wapno	30,08	242,23	298,77	571,08
065 - Żnin Ob. wiej.	859,00	67,00	108,88	1034,88	065 - Żnin Ob. wiej.	45,13	680,92	308,83	1034,88
085 - Wyrzysk Ob. wiej.		508,00	59,73	567,73	085 - Wyrzysk Ob. wiej.	41,37	526,36		567,73
SUMA	39281,00	47666,00	10223,00	97170,00	SUMA	4781,00	71308,00	21081,00	97170,00

*Cięcia przygodne zostały rozliczone proporcjonalnie do wielkości planowanego pozyskania w innych rodzajach cięć

DREWNO OPAŁOWE	pozyskanie (plan - m3)	Cena średnia (zł)	Cena min. (zł)	Cena Max. (zł)
gałęziówka	3 854,00	40,96	10,00	42,00
wałki opałowe	5 760,00	125,01	30,00	160,00



Hodowla Lasu

GMINA	CP	CW	ODNOWIENIA	PODSADZENIA	PRZEBUDOWA D-STANÓW
	(ha)				
Barcin Ob. wiej.			0,09		
Kcynia Ob. wiej.	33,81	27,17	27,74	6,84	2,12
Łabiszyn Ob. wiej.	60,36	19,14	43,18	9,80	1,68
Mrocza Ob. wiej.	4,88	2,00	2,62		
Nakło nad Notecią Ob. wiej.	3,50	120,96	0,57		0,20
Przypisz ręcznie		0,13	25,84		
Sadki	17,04	9,49	8,16	0,60	0,67
Szubin Ob. wiej.	86,41	128,83	53,73	8,87	3,48
Wapno	3,93	0,38	1,18		
Wyrzysk Ob. wiej.	3,14	2,27			
Żnin Ob. wiej.	2,09	10,50	2,39		4,95
Suma końcowa	215,16	320,87	165,50	26,11	13,10



Ochrona Lasu

Gminy	zabezpieczanie przed bobrami (ha)	grodzienia (ha)	demontaż grodzień (ha)	ochrona przed gryzoniami (ha)	chemiczne zabezpieczanie młodników (ha)	rysakowanie (ha)	chemiczne zabezpieczanie upraw (ha)	wykładanie drzew zgryzowych (ha)	zabezpieczanie palikami/ fladrowanie (ha)
Barcin							0,25		
Kcynia		24,96	15,97		1,26		54,59	132,37	
Łabiszyn		21,75	8,40	1,50			27,21	85,51	0,78
Mrocza		2,16	5,57				0,42		
Nakło nad Notecią		1,28	2,94				13,71	19,02	0,25
Sadki	3,31	5,24	52,65	2,67	1,92		16,12	33,11	
Szubin		26,52	33,56		4,64	16,91	52,95	272,37	0,35
Wapno		1,18	1,92						
Wyrzysk			3,27				0,1		
Żnin		2,99	3,52				4,28		
Suma końcowa	3,31	86,08	127,8	4,17	7,82	16,91	169,63	542,38	1,38

Ochrona Lasu

Gminy	prognozowanie ryjkowców (ha)	ścinka drzew na płachty (szt)	wykładanie feromonów (prognozowanie) (szt)	jesienne poszukiwania (prognozowanie owadów) (szt)	zwalczanie owadów wtórnych mechanicznie (m3)	konserwacja remiz (ha)	zabezpieczenie przed chorobami grzybowymi (ha)
Barcin							
Kcynia	19,11	18	22	29	51	1,12	
Łabiszyn	10,41	41	38	45	34	0,42	
Mrocza							
Nakło nad Notecią	2,43	10	12	6	10	0,97	
Sadki		5	42		100		
Szubin	16,84	61	32	69	230	2,27	3,5
Wapno							
Wyrzysk							
Żnin							
Suma końcowa	48,79	135	146	149	425	4,78	3,5



Gminy	wywieszenie budek lęgowych dla ptaków (szt)	konserwacja budek lęgowych dla ptaków (szt)	konserwacja schronów dla nietoperzy (szt)	wywieszenie schronów dla nietoperzy (szt)
Barcin				
Kcynia	20	120	10	10
Łabiszyn	10	55	5	5
Mrocza				
Nakło nad Notecią		90		
Sadki				
Szubin	35	330	5	20
Wapno				
Wyrzysk				
Żnin				

Pozostałe prace z ochrony przyrody ewidencjonowane są w innych działach zagospodarowania lasu



Współpraca, ochrona przyrody, wydarzenia

W bieżącym roku planowana jest kontynuacja współpracy przy organizacji akcji:

- ✓ Sprzątanie Świata,
- ✓ Dnia Dziecka,
- ✓ Społecznego sadzenia lasu,



Inwestycje planowane na 2026:

- Budowa dojazdu pożarowego nr 64 w Leśnictwie Tur – dł. 1,4km, planowany koszt 480 tys. zł (Gmina Szubin)
- Budowa dojazdu pożarowego nr 71 w Leśnictwie Grieczna Panna - dł. 1,6km, planowany koszt 510 tys. zł (Gmina Szubin)
- Modernizacja obiektu edukacyjnego Zielonowo- planowany koszt ok 50,00 tys. zł (Gmina Szubin)
- Budowa punktu czerpania wody w Leśnictwie Grieczna Panna – planowany koszt 300 tys. zł. Zadanie realizowane w ramach projektu - „Kompleksowy projekt adaptacji lasów i leśnictwa do zmian klimatu - zapobieganie, przeciwdziałanie oraz ograniczanie skutków zagrożeń związanych z pożarami lasów (PPOŻ2)”. Finansowanie zadania odbędzie się z udziałem środków finansowych pochodzących z budżetu Unii Europejskiej w wysokości 79,71%. (Gmina Szubin)



Fundusze Europejskie
na Infrastrukturę,
Klimat, Środowisko



Rzeczpospolita
Polska

Dofinansowane przez
Unię Europejską





Współpraca z pozostałymi służbami:

- 1) patrolowanie najbardziej zagrożonych terenów leśnych w celu zapewnienia:
 - a) bezpieczeństwa i porządku publicznego w lasach, wzdłuż uczęszczanych szlaków komunikacyjnych i turystycznych, na terenach leśnych wokół miast oraz w obiektach turystycznych,
 - b) ochrony przeciwpożarowej,
 - c) ochrony przyrody i środowiska, z uwzględnieniem ochrony runa leśnego, oraz ochrony cieków i zbiorników wodnych;
 - d) przeciwdziałania kradzieżom drewna oraz ochrona mienia Skarbu Państwa.
- 2) prowadzenie wspólnych szkoleń dla pracowników Lasów Państwowych oraz innych służb, w szczególności z zakresu zasad użycia, przechowywania i konserwacji broni palnej, zasad stosowania środków przymusu bezpośredniego, zwalczania szkodnictwa leśnego, w tym kłusownictwa i kradzieży w lasach,
- 3) Wymiana informacji z innymi służbami dotyczących działań prewencyjnych.



Lasos Państwowe



Dziękujemy